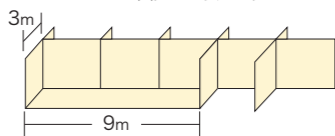
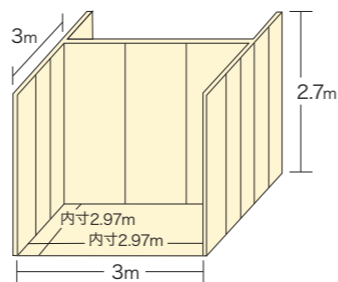
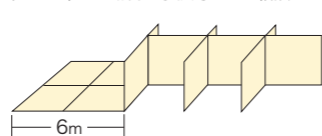


出展要項

- **出展小間規格** 1小間(間口3m×奥行3m×高さ2.7m)
基礎小間はシステムパネル仕様とし、後壁・側壁は主催者で設置いたします。(図参照)
- **出展料** 会員 (日本検査機器工業会) 1小間 315,000円 (税込)
一般 1小間 367,500円 (税込)
- **出展募集締め切り** 2010年8月31日(火)
- **小間形態・装飾高さ制限** 1～3小間 … 並列小間のみ (高さ:4mまで使用可能 ※但し、1mセットバックした部分のみ)
4～5小間 … 並列小間、ブロック小間より選択可能 (高さ:4mまで使用可能)
6小間以上 … 原則ブロック小間のみ (高さ:5mまで使用可能)
※4面開放の独立小間となります。並列小間をご希望の場合は事務局までご相談ください。



※3小間並列小間の場合



※4小間ブロック小間の場合

●開催までのスケジュール (2010年)

8月31日(火)	出展申込締切 (順次請求書を送付いたします。)	11月22日(月)	基礎装飾・出展者搬入(9:00～18:00)
9月下旬 ※予定	出展者説明会 (小間レイアウト、併催事業などの発表)	23日(火)	出展者搬入(9:00～18:00)
10月上旬以降	広報宣伝活動	24日(水)	開場(10:00～17:00)
		25日(木)	開場(10:00～17:00)
		26日(金)	開場(10:00～17:00) 撤去・搬出(17:00～)
		2011年2月頃	報告書送付

■パッケージ装飾 ※出展と同時に申し込めます

小間装飾を簡易に行うためのパッケージプランをご用意いたします。

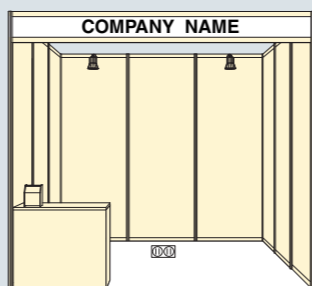
▶1小間タイプ (間口3m×奥行3m) 出展料+¥98,700 (税込)

社名板(バラベツ)/社名表示(黒・ゴシック)/
受付カウンター:1台(W900×D450×H800)/床面カーペット/電気(FL40W:1灯, SP100W:2灯) /
折りたたみ椅子:1脚/名刺受け:1個/1kW以内の電気幹線工事費、使用料/コンセント:1個

▶2小間タイプ (間口6m×奥行3m) 出展料+¥172,200 (税込)

社名板(バラベツ)/社名表示(黒・ゴシック)/
受付カウンター:1台(W900×D450×H800)/床面カーペット/電気(FL40W:2灯, SP100W:4灯) /
折りたたみ椅子:1脚/名刺受け:1個/1kW以内の電気幹線工事費、使用料/コンセント:1個

※3小間以上のタイプは事務局へお問い合わせください。

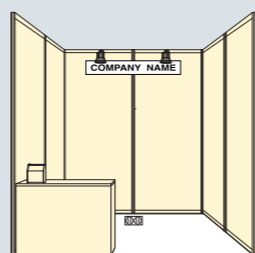


■トライアル小間 ※1社1小間限定

今回初めての出展者、前回(09年)出展されていない方のための
格安限定プランをご用意いたします。

▶1小間 (間口2m×奥行2m×高さ2.7m) ¥199,500円 (税込)

壁面(システムパネル)/社名板(ボード)/社名表示(黒・ゴシック) ※出展料、簡易装飾込み
受付カウンター:1台(W900×D450×H800)/床面カーペット/
電気(SP100W:2灯) /折りたたみ椅子:1脚/名刺受け:1個/
1kW以内の電気幹線工事費、使用料/コンセント:1個



申込み・お問い合わせ

〈主催者〉

JIMA (社)日本検査機器工業会

〒115-0051 東京都北区浮間5-6-20
TEL. 03-3288-5080 FAX. 03-3288-5081
URL. <http://www.jima.jp>

〈展示会事務局〉

フジサンケイ ビジネスアイ 事業部

〒100-8125 東京都千代田区大手町1-7-2
TEL. 03-3273-6180 FAX. 03-3241-4999
URL. <http://www.business-i.jp> E-mail. info@jima-show.jp

2010年、11月に開催!!

JIMA 2010 第5回 総合検査機器展

Japan Inspection Instruments Manufacturers' Show

2010.11.24[水]-26[金] 10:00-17:00
東京ビッグサイト

同時開催展

センサエキスポジャパン2010
INTERMEASURE2010 [第24回国際計量計測展]

www.jima-show.jp



安全と品質を支える
検査と計測

JIMA
Japan
Inspection Instruments
Manufacturers'
Association

主催:
(社)日本検査機器工業会
<http://www.jima.jp>

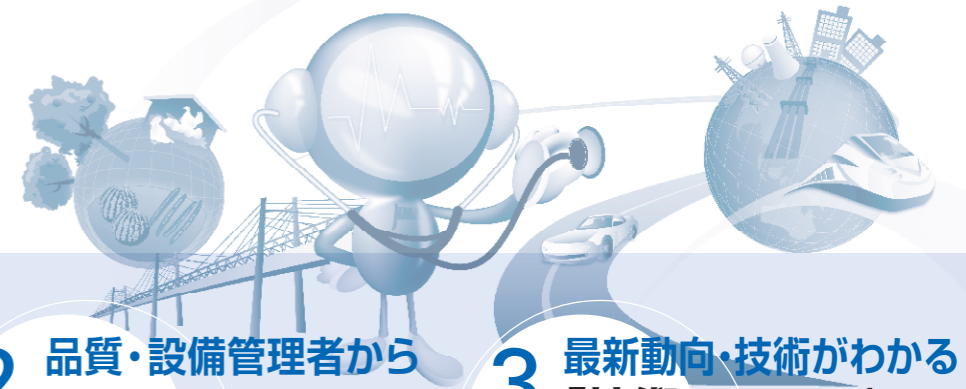
〒115-0051 東京都北区浮間5-6-20
TEL. 03-3288-5080 FAX. 03-3288-5081

特別協力:

フジサンケイ ビジネスアイ
<http://www.business-i.jp>

(展示会事務局) フジサンケイ ビジネスアイ 事業部 〒100-8125 東京都千代田区大手町1-7-2
TEL. 03-3273-6180 FAX. 03-3241-4999 E-mail. info@jima-show.jp

出展募集のご案内



JIMA2010の開催にあたり



(社)日本検査機器工業会
会長 松島 勤

日本検査機器工業会は、国内唯一の非破壊検査機器製造メーカーの団体です。検査には、超音波、磁気、磁粉、浸透、渦流、X線、赤外線等の技術を駆使し、様々な分野で人々の安全と製品の品質を支えています。

当工業会が2年毎に開催しております「JIMA総合検査機器展」は、最新の検査・計測技術を一堂に集結させ、展示および技術セミナー等で幅広く紹介することにより本業界の発展に貢献しております。今回より、偶数年の秋開催へとリニューアルいたします。また本展の大きな特徴として、関連分野であるセンサ・計量計測の2つの

専門展示会と同時開催を行っており、出展企業にとって新規開拓および市場拡大のための大きなビジネスチャンスを提供しております。

今回も各団体・委員が一致団結し、魅力ある展示会を開催すべく、準備に取り掛かっておりますので、是非多くの方々にご出展・ご参加いただければ幸いです。また当工業会はこのたび、一般社団法人として登記申請手続きを完了いたしました。新たなスタートを迎え、更なる飛躍を目指す所存でおりますので引き続きご支援ご協力を賜りますようお願い申し上げます。

**1 検査関連の
機器・材料・
技術・情報が
一堂に集まります!**

全ての検査業界分野より主要企業が一堂に集まる国内唯一の展示会になります。

**2 品質・設備管理者から
試験・研究者まで
70,000名が
来場します! (同時開催展含)**

関連応用分野の専門展示会と同時開催(同一会場)することにより、新規ユーザー獲得につながります。幅広い客層が一堂に集まることにより、新規顧客を獲得する場となります。

**3 最新動向・技術がわかる
「技術セミナー」
「アカデミックコーナー」を
併催します!**

業界の最前線で活躍している方々を講師に招き、最新情報を連日紹介します。また、大学・研究室による発表コーナーも予定しています。

開催概要

- 名称: JIMA2010 第5回総合検査機器展
- 後援: 経済産業省、文部科学省、国土交通省 (申請予定)
- 会期: 2010年11月24日(水)~26日(金) 10:00~17:00
- 協賛: (社)日本非破壊検査協会、(社)日本非破壊検査工業会、(社)自動車技術会、(社)石油連盟、(社)全国鐵構工業協会、(社)土木学会、(社)日本機械学会、(社)日本建築学会、(社)日本高圧力技術協会、(社)日本航空宇宙工業会、(社)日本材料学会、(社)日本食品機械工業会、日本鋳鍛鋼会、(社)日本チタン協会、(社)日本鉄鋼連盟、(社)日本溶接協会、(財)発電設備技術検査協会、(社)溶接学会 (順不同)
- 会場: 東京ビッグサイト 東ホール
- 入場料: 1,500円
- 主催: 一般社団法人 日本検査機器工業会
- 特別協力: フジサンケイ ビジネスアイ

同時開催展

下記展示会との同時開催により関連応用分野から多数の来場者が訪れます。(相互入場制)

- センサエキスポジャパン2010 ハードからソフトまでセンサ製品・情報が集まる専門展
主催: フジサンケイ ビジネスアイ
- INTERMEASURE2010 (第24回国際計量計測展) 材料開発・製造プロセスの最新機器及び技術を一堂に展示
主催: (社)日本計量機器工業連合会

出展対象

検査手法

エックス線、超音波、渦流、磁気、磁粉、浸透、歪、漏えい、アコースティックエミッション、ビジュアル(光学)、レーザー、サーモグラフィ、レーダー、マイクロ波など

用途

寸法測定(長さ・厚さ・幅)、材質評価(判別・導電率・異材・硬度・焼入れ深さ・溶接不良・接着不良・弾性率測定)、探傷(割れ・ラミネーション・コロージョン・ポイド・巣・異物検出・インクルージョン検出)、残留応力、食品検査、電子部品検査、コンクリート検査など

来場対象

あらゆる製造業において 検査・計測・試験・評価・保守に関わる方々

- 自動車、電子、半導体、家電、食品、医療、重工業、土木建設、航空宇宙、車両、船舶、金型などの加工・製造メーカー
- 製鉄、製錬、金属、非金属、硝子、プラスチック、セラミックスなどの材料メーカー(素材検査)
- 発電、電力、化学・石油・原子力プラントなどのエネルギー関連企業
- 研究所、試験所、大学等

(社)日本検査機器工業会



http://www.jima.jp

一般社団法人日本検査機器工業会(JIMA)は、非破壊検査機器を含めた様々な検査機器品質及び安全性と技術の向上、生産、流通及び貿易の増進並びに改善、展示会及び技術指導などに関する講習会、研修会の開催・参加、関連規格の作成及び標準化の推進、関連法令、基準等の周知徹底及び行政施策に対する協力を目的に、活発な活動を展開している検査機器の工業会です。本工業会は、事務局(本部・試験片)の他に、各分野ごとに分かれている部会(電磁、磁粉・浸透、放射線、超音波、特別)より構成されており、会員相互の連携や一般ユーザー様への協力も図っており、今後国内外の積極展開も視野に入れている工業会です。

前回レポート

JIMA 2009 総合検査機器展 2009年4月8日(水)~10日(金) 東京ビッグサイト

開催規模

	JIMA2009 総合検査機器総展	国際セラミックス 総展2009	TEST2009	センサエキスポジャパン 2009	4展合計
社・団体・大学数	63	75	65	88	291
小間数	100	107	114	100	421

来場登録者数

月日(2009年)	4月8日[水]	4月9日[木]	4月10日[金]	合計
天候	晴れ	晴れ	晴れ	
JIMA2009 総合検査機器展	3,392	4,355	6,660	14,407
国際セラミックス総展 2009	3,227	3,045	4,158	10,430
TEST2009	5,704	5,286	7,658	18,648
センサエキスポジャパン 2009	5,440	5,092	7,760	18,292
INTER MOLD 他よりの入場者*	1,176	1,469	2,004	4,649
総合計				66,426

*同時開催の「INTERMOLD2009」「金型展2009」「金属プレス加工技術展2009」の入場証をお持ちの方は、そのままご入場可能といたしました。

来場者分類 (JIMA2009のみ)

