

JIMA
2012

第6回

総合検査機器展

Japan Inspection Instruments Manufacturers' Show

2012.10.10[水]-12[金] 10:00-17:00

東京ビッグサイト 西3・4ホール

同時開催展

センサエキスポジャパン2012

INTERMEASURE2012 [第25回国際計量計測展]

www.jima-show.jp



安全と品質を支える
検査と計測…非破壊検査

JIMA
Japan
Inspection Instruments
Manufacturers'
Association

主催：
(一社)日本検査機器工業会
<http://www.jima.jp>

〒101-0051 東京都千代田区神田神保町3-2-5 九段ロイヤルビル3F
TEL. 03-3288-5080 FAX. 03-3288-5081

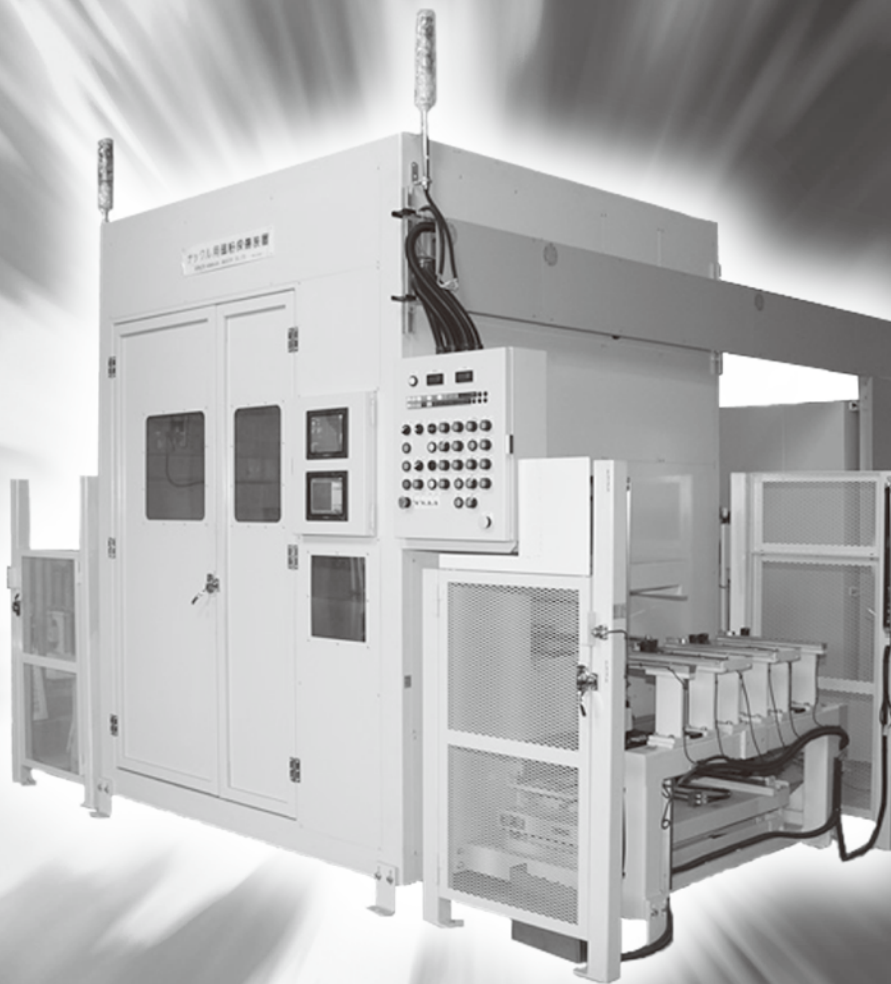
特別協力：
フジサンケイ ビジネスアイ
<http://www.sankeibiz.jp>

〈展示会事務局〉 フジサンケイ ビジネスアイ 営業・事業本部 〒100-8125 東京都千代田区大手町1-7-2
TEL. 03-3273-6180 FAX. 03-3241-4999 E-mail. info@jima-show.jp

GUIDEBOOK

画像処理内蔵

磁粉探傷装置



取扱製品

- 非破壊検査機器
- 着磁関連機器
- 脱磁関連機器
- 磁気測定器

非破壊・着磁業界をリードする優れた商品群!!

常に最先端の情報と技術をお客様に提供!!

模範となる信頼と安心をお届けし、オンリーワンを目指して走り続けます!!

EM/C 電子磁気工業株式会社

ISO 9001:2000 / ISO 14001:2004 認証

本社・工場 〒115-0051 東京都北区浮間5-6-20 TEL.03-5970-8681(代) FAX.03-5970-8680

東京営業所 TEL.03-5970-8555(代) FAX.03-5970-8551

浜松営業所 TEL.053-473-1021(代) FAX.053-474-1240

海 外 部 TEL.03-5970-1801(代) FAX.03-5970-8551

名古屋営業所 TEL.052-682-6867(代) FAX.052-682-5123

大阪営業所 TEL.06-6304-5061(代) FAX.06-6301-2858

<http://www.emic-jp.com/>

GUIDEBOOK

CONTENTS

JIMA2012の開催にあたり	3
日本検査機器工業会	4
主催者企画／アカデミックコーナー	5
基調講演／新技術・新製品セミナー	6
出展者一覧	7
会場図	8
出展会社取扱製品一覧	10
出展製品紹介	12
広告	
電子磁気工業(株)	表2
東芝 IT コントロールシステム(株)	表3
日本マテック	表4



開催概要



- 名 称： JIMA2012 第6回総合検査機器展
- 会 期： 2012年10月10日(水)～12日(金) 10:00～17:00
- 会 場： 東京ビッグサイト 西3・4ホール
- 入 場 料： 1,500円
- 主 催 一般社団法人 日本検査機器工業会
 - 特別協力 フジサンケイ ビジネスアイ
 - 後 援 経済産業省、文部科学省、国土交通省
 - 協 賛 一般社団法人日本非破壊検査協会、一般社団法人日本非破壊検査工業会、
公益社団法人自動車技術会、石油連盟、社団法人全国鐵構工業協会、
公益社団法人土木学会、一般社団法人日本機械学会、
一般社団法人日本計量機器工業連合会、一般社団法人日本建築学会、
一般社団法人日本航空宇宙工業会、公益社団法人日本材料学会、
一般社団法人日本食品機械工業会、日本鑄鍛鋼会、一般社団法人日本チタン協会、
一般社団法人日本鉄鋼連盟、社団法人日本溶接協会、
一般財団法人発電設備技術検査協会、一般社団法人溶接学会 (順不同)
 - 同時開催 センサエキスポジャパン2012
INTERMEASURE2012 [第25回国際計量計測展]



JIMA2012 の開催にあたり



(一社)日本検査機器工業会
会長 尾花 英夫

日本検査機器工業会は、国内唯一の非破壊検査機器製造メーカーの団体です。検査には、超音波、磁気、磁粉、浸透、渦流、X線、赤外線等の技術を駆使し、様々な分野で人々の安全と製品の品質を支えています。

当工業会が2年毎に開催しております「JIMA 総合検査機器展」は、最新の検査・計測技術を一堂に集結させ、展示および技術セミナー等で幅広く紹介することにより本業界の発展に貢献しております。

また、本展の大きな特徴として、関連分野であるセンサ・計量計測の2つの専門展示会と同時開催を行っており、新規開拓および市場拡大のための大きなビジネスチャンスを提供しております。今回も各団体・委員が一致団結し、魅力ある展示会を開催すべく、準備に取りかかっておりますので、是非多くの方々にご参加いただければ幸いです。

最後に、東日本大震災で被災された方々・企業の皆様の一刻も早い復旧・復興にお役に立てればと思っております。



日本検査機器工業会

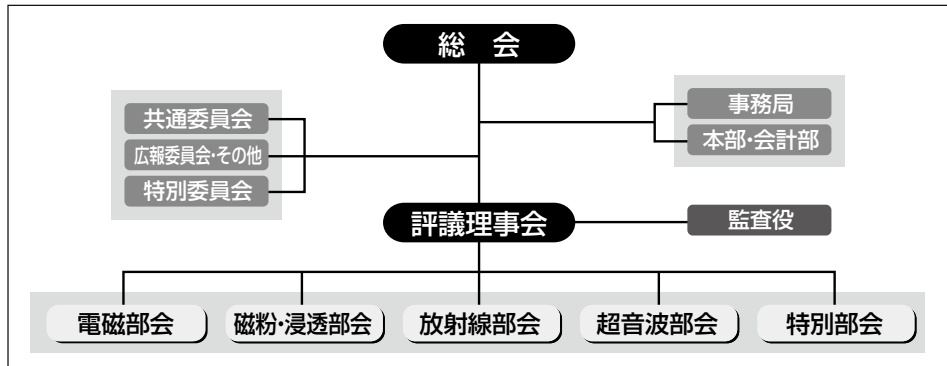


<事業内容>

日本検査機器工業会は下記の事業を行います。(日本検査機器工業会定款抜粋)

- (1) 検査機器及びその関連資材に関する規格の作成及び標準化の推進
- (2) 検査機器の品質及び安全性並びに技術の向上に関する調査研究
- (3) 検査機器の生産、流通及び貿易の増進並びに改善
- (4) 検査機器に関する展示会及び技術指導などに関する講習会、研修会の開催並びに参加
- (5) 検査機器に関する法令、基準等の周知徹底及び行政施策に対する協力
- (6) 前各号に掲げるもののほか、本会の目的を達成するために必要な付帯事業

<組織図>



<委員会活動>

■市場統計調査委員会

検査機器の市場規模及び動向の把握のために毎年分野別売上規模を正確に調査、集計します。

■規格検討委員会

規格の調査、立案、制定ならびに用語の統一を計り、ユーザの混乱を解消し検査機器の円滑な使用を促します。

■PL委員会

安全な使用を促すために業界の基準統一と取り扱いの整合を計ります。統一表示方式の取り決めやシールの共同制作を行います。

■試験片製作委員会

各検査装置の基準試験片を開発、製作し検査装置の定量的評価を実施し致します。



一般社団法人日本検査機器工業会

Japan Inspection Instruments Manufacturers' Association

〒101-0051 東京都千代田区神田神保町 3-2-5

TEL: 03-3288-5080 FAX: 03-3288-5081 E-mail: info@jima.jp URL: <http://www.jima.jp>



主催者企画



JIMA プラザ

JIMA（日本検査機器工業会）では、業界の健全な発展と振興、さらにはよりよいユーザーへのサービス強化を目指した様々な活動を行っています。JIMA プラザではこれらの活動成果の一部をご紹介します、より多くの方にご理解頂けるように技術セミナーと3つのコーナーを設けたプラザを開会いたします。

試験片コーナー

検査に重要な試験片を供給しています。JIS規格でありながら市販されていないものの製作・販売、入手しにくい海外規格品の輸入・販売。規格がないものは設計・規格化から行っています。

- ・X線用解像度チャート：サブミクロンの分解能確認用試験片
- ・食品異物検査用の様々な材質、寸法の異材基準試験片
- ・磁粉探傷試験用規格試験片 — ASTM、ISO
- ・浸透探傷用海外規格試験片— JIS、ISO
- ・渦流探傷用試験片 — JIMA
- ・超音波探傷用イージーチェッカー

PLコーナー

より信頼性の高い品質管理のもとで製造された検査機器を提供できるように、製造者のPL認識を高めようと安全ガイドブックを作成したり、PLシールを製作し、会員にのみ販売しています。

アカデミックコーナー

大学・研究機関による最新研究成果の発表コーナーです。

一般社団法人応用力学研究所

所在地：〒369-0215 埼玉県深谷市今泉768
TEL：03-5970-8681 FAX：03-5970-8680
E-mail：oikawa@emic-jp.com

表面電位測定によるスポット溶接品質の非破壊評価

東京大学 先端科学技術研究センター 鈴木・大竹研究室

所在地：〒153-8904 東京都目黒区駒場4-6-1
TEL：090-7905-3663 FAX：03-5452-5186
E-mail：yu-ohatake@den.rcast.u-tokyo.ac.jp

X線CT装置を用いた形状測定の高精度化に関するソフトウェア技術

独立行政法人国立文化財機構 奈良文化財研究所

所在地：〒630-8577 奈良市二条町2-9-1
TEL：0742-30-6845 FAX：0742-30-6856
所属：埋蔵文化財センター 年代学研究室
E-mail：okochi@nabunken.go.jp

木造文化財の年輪年代測定用マイクロフォーカスX線CT装置

栃木県産業技術センター

所在地：〒321-3224 栃木県宇都宮市刈沼町367-1
TEL：028-670-3396 FAX：028-667-9430
所属：機械電子技術部
E-mail：sctriewer@iri.pref.tochigi.lg.jp

Simple CT-image Viewer

独立行政法人産業技術総合研究所

所在地：〒305-8563 茨城県つくば市梅園1-1-1
つくば中央第3事業所
TEL：029-861-4346 FAX：029-861-4099
所属：計量標準総合センター
E-mail：http://www.nmij.jp/inquiry/form/

物体内外部の寸法、形状を高精度で測定のできるX線CT装置の開発



基調講演



未来予測2013-2025

—【クラウド】が拓く計量計測・検査・センサ機器の新しい時代—

田中 栄 「未来予測レポート」シリーズ著者 株式会社アクアビット/代表取締役 チーフ・ビジネスプランナー

2012年10月10日(水) 13:30~15:00

会 場: 東京ビッグサイト レセプションホールA



新技術・新製品セミナー



検査業界の最新動向・技術を紹介する無料セミナー

※ 聴講をご希望の方は、直接会場へお越しください。(申込不要・聴講無料)

会期: 10月10日(水)~12日(金) 会場: 「JIMA2012」内特設会場

10月10日(水)		
13:00~13:45	(株)島津製作所「X線検査の基礎から応用まで最新CT装置による観察応用事例の解説」	講演者: 原田 大輔 氏
14:00~14:45	日本マテック(株)「最新の電磁超音波EMATの基礎、実用性と応用範囲」	講演者: 松島 勤 氏
15:00~15:45	ペリージョンソン ラボラトリー アクレディテーション インク 「検査機器のトレーサビリティと不確かさ(検査機関の内部精度管理の充実)」	講演者: 國富 佳夫 氏
10月11日(木)		
13:00~13:45	マークテック(株)「新技術採用の探傷システムについて」 ※ 競合他社関係者の参加はご遠慮下さい。	講演者: 栗原 一博 氏
14:00~14:45	日本マテック(株)「電磁超音波EMATによる薄板レーザー溶接探傷」	講演者: 松島 勤 氏
15:00~16:30	日本フェルスター(株)「新型・熱誘導磁束式サーモグラフィ探傷装置によるビレットの品質保証」 講演者: ドイツ・フェルスター社 取締役 TS事業本部長 Dr.Schroeder 氏	
10月12日(金)		
13:00~13:45	(株)IHI 検査計測「特殊ひずみ測定~各種残留応力、高温ひずみの測定~」	講演者: 技師長 三上 隆男 氏
14:00~14:45	日本マテック(株)「電磁超音波EMATによるドライ探傷自動装置のメリット」	講演者: 松島 勤 氏
15:00~15:45	キヤノンマーケティングジャパン(株)「米国Xradia社製CT装置のご紹介」	講演者: 青木 優 氏 (Canon MJ 在籍)



出展者一覧



小間No.	会社名
J-41	(株) IHI 検査計測
J-19	アスワン電子販売 (株)
J-55	(株) アド・サイエンス
J-21	アメテック (株) スペクトロ事業部
J-52	アンリツ産機システム (株)
J-54	インサイト (株)
J-27	(株) ウミヒラ
J-07	栄進化学 (株)
J-44	エクスロン・インターナショナル (株)
J-38	NDTマート
J-09	エフティーエス (株)
J-43	偕成エンジニア (株)
J-18	キャノンマーケティングジャパン (株)
J-34	極東貿易 (株)
J-47	(株) ケン・オートメーション
J-14	(株) コアーズ
J-35	産報出版 (株)
J-01	(株) 島津製作所 / (株) 島津メクテム
J-02	(株) 島津テクノリサーチ
J-25	(有) スペクトルデザイン
J-29	住友精密工業 (株)
J-40	(株) タセト
J-28	(株) 中部メディカル
J-33	つくばテクノロジー (株)
J-49	(株) テクノス
J-32	テスコ (株)
J-10	(株) テストー
J-06	電子磁気工業 (株)

小間No.	会社名
J-45	トーレック (株)
J-16	東芝ITコントロールシステム (株)
J-39	土牛産業 (株)
J-37	日本工業出版 (株)
J-42	日本電磁測器 (株)
J-13	(一社) 日本非破壊検査協会
J-05	日本フェルスター (株)
J-23	日本マテック (株)
J-20	パーキンエルマー・ジャパン / ネオプト (株)
J-03	(株) ハシマ
J-36	八光オートメーション (株)
J-04	(株) ビームセンス
J-50	(株) 日立エンジニアリング・アンド・サービス
J-56	(株) ヒューテック
J-31	(株) フィッシャー・インストルメンツ
J-12	フジサンケイ ビジネスアイ
J-15	富士フイルム ビジネスサプライ (株)
J-11	フリアーシステムズジャパン (株)
J-26	ベリジョンソン ラボラトリー アクレディテーション インク
J-22	ポニー工業 (株)
J-17	マークテック (株)
J-46	マース東研X線検査 (株)
J-24	ミストラス グループ Inc.
J-48	(株) ユニハイトシステム / (株) エックスライン
J-51	(株) リガク
J-30	菱電湘南エレクトロニクス (株)
J-53	(株) レックス

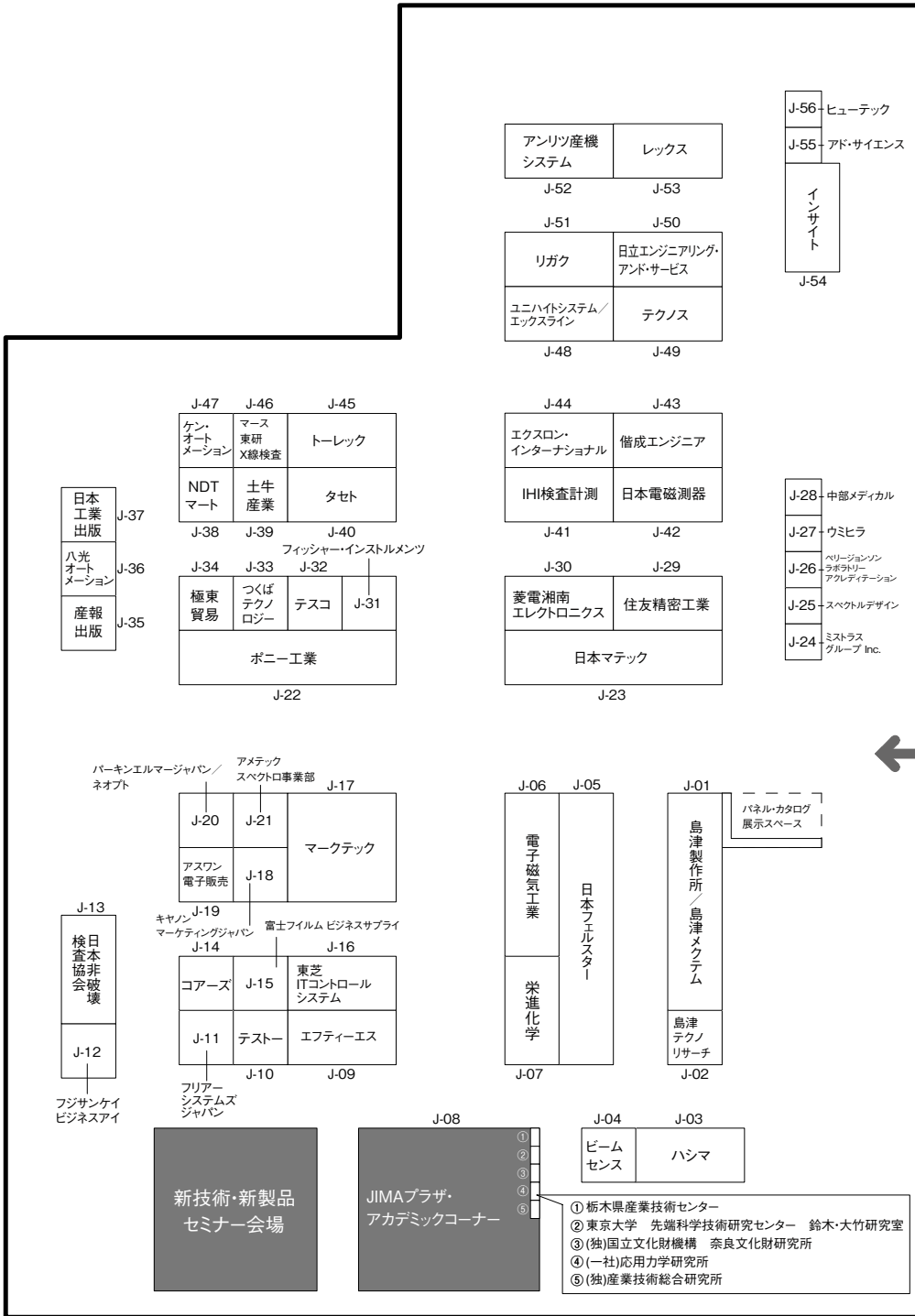


会場図



国際計量計測展

センサエキスポジャパン



出展会社取扱製品一覧

出展製品紹介





出展会社取扱製品一覧



会社名	小間No.	寸法測定			材料評価							
		長さ	厚さ	幅	判別	導電率	異材	硬度	焼入れ深さ	溶接不良	接着不良	弾性率測定
(株) IHI 検査計測	J-41		●		●			●		●		●
アスワン電子販売 (株)	J-19						●					
(株) アド・サイエンス	J-55				●							
アメテック (株) スペクトロ事業部	J-21				●		●					
アンリツ産機システム (株)	J-52											
(株) ウミヒラ	J-27											●
栄進化学 (株)	J-07											
エクスロン・インターナショナル (株)	J-44						●			●	●	
NDTマート	J-38		●					●				
エフティーエス (株)	J-09		●			●	●	●	●	●	●	
偕成エンジニア (株)	J-43				●		●	●	●	●	●	
キヤノンマーケティングジャパン (株)	J-18	●	●	●	●		●					●
極東貿易 (株)	J-34		●									
(株) ケン・オートメーション	J-47											
(株) コアーズ	J-14	●	●	●	●	●		●			●	●
産報出版 (株)	J-35											
(株) 島津製作所 / (株) 島津メクテム	J-01									●	●	
(株) 島津テクノリサーチ	J-02									●	●	
(有) スペクトルデザイン	J-25		●		●		●	●				●
住友精密工業 (株)	J-29				●		●					
(株) タセト	J-40									●		
(株) 中部メディカル	J-28	●		●			●			●	●	
つくばテクノロジー (株)	J-33				●		●			●	●	
(株) テクノス	J-49											
テスコ (株)	J-32									●		
(株) テストー	J-10											
電子磁気工業 (株)	J-06				●		●		●			
トーレック (株)	J-45									●	●	
東芝ITコントロールシステム (株)	J-16	●	●	●						●	●	
土牛産業 (株)	J-39	●	●	●								
日本工業出版 (株)	J-37											
日本電磁測器 (株)	J-42											
(一社) 日本非破壊検査協会	J-13											
日本フェルスター (株)	J-05		●	●	●	●	●	●	●	●		
日本マテック (株)	J-23	●	●	●	●	●	●	●	●	●	●	●
パーキンエルマー・ジャパン / ネオプト (株)	J-20				●		●			●	●	
(株) ハシマ	J-03											
八光オートメーション (株)	J-36		●									
(株) ビームセンス	J-04	●	●	●			●			●	●	
(株) 日立エンジニアリング・アンド・サービス	J-50											
(株) ヒューテック	J-56		●		●							
(株) フィッシャー・インストルメンツ	J-31		●							●		
富士フイルム ビジネスサプライ (株)	J-15	●		●						●	●	
フリーアシステムズジャパン (株)	J-11											
ペリージョンソン ラボラトリー アクレディテーション インク	J-26											
ポニー工業 (株)	J-22		●		●		●	●	●	●	●	
マークテック (株)	J-17				●	●	●	●	●	●	●	
マース東研 X線検査 (株)	J-46	●		●						●		
ミストラス グループ Inc.	J-24	●	●	●	●	●	●	●	●	●	●	●
(株) ユニハイトシステム / (株) エックスライン	J-48	●	●	●								
(株) リガク	J-51						●			●		
菱電湘南エレクトロニクス (株)	J-30		●							●	●	
(株) レックス	J-53				●					●		

探傷						その他				出展分類②																
割れ	ラミネーション	コロージョン	ボイド	巣	異物検出	インクルージョン検出	残留応力	食品検査	電子部品検査	コンクリート検査	その他	X線	超音波	渦流	磁気	磁粉	浸透	歪	漏えい	アコースティックエミジョン	ビジュアル(光学)	レーザー	サーモグラフィ	レーダー	マイクロ波	その他
				●	●						●	●	●	●	●	●	●	●	●	●	●	●	●			●
●								●	●		●	●		●										●		●
				●							●	●												●		●
●				●				●			●	●			●											●
●	●	●	●	●	●	●		●	●			●	●	●	●	●	●	●	●							●
●	●	●	●	●	●	●					●	●	●	●	●		●					●				●
●	●	●	●	●	●		●		●	●	●	●	●	●	●									●		●
●			●	●	●			●	●	●	●															●
●	●		●	●	●		●		●		●	●	●	●	●			●				●	●	●		●
●			●	●	●			●		●	●	●														●
●	●		●	●	●			●	●	●	●	●										●	●			●
●	●	●	●	●	●	●		●	●	●	●	●										●	●		●	●
●	●	●	●	●	●	●		●	●	●	●	●										●	●			●
●	●	●	●	●	●	●		●	●	●	●	●										●	●			●
●	●	●	●	●	●	●		●	●	●	●	●										●	●			●
●	●	●	●	●	●	●		●	●	●	●	●										●	●			●
●	●	●	●	●	●	●		●	●	●	●	●										●	●			●
●	●	●	●	●	●	●		●	●	●	●	●										●	●			●
●	●	●	●	●	●	●		●	●	●	●	●										●	●			●
●	●	●	●	●	●	●		●	●	●	●	●										●	●			●
●	●	●	●	●	●	●		●	●	●	●	●										●	●			●
●	●	●	●	●	●	●		●	●	●	●	●										●	●			●
●	●	●	●	●	●	●		●	●	●	●	●										●	●			●
●	●	●	●	●	●	●		●	●	●	●	●										●	●			●
●	●	●	●	●	●	●		●	●	●	●	●										●	●			●

株式会社 IHI 検査計測

IHI INSPECTION & INSTRUMENTATION CO., LTD.

Booth No.

J-41

〒140-0014 東京都品川区大井1-22-13 米山ビル

TEL. 03-3778-7925 FAX. 03-3778-7952

担当部署 営業統括部

URL <http://www.iic-hq.co.jp>

高温用ひずみゲージ溶射サービス

試験対象物の表面に高温用フリーフィラメントゲージをアルミナ溶射により固定します。ゲージリード線は専用ケーブルにスポット溶接で繋ぎ換えます。これにより、高温雰囲気(約1,300℃まで)で、ひずみ測定が可能となります。

- 仕様
 - 溶射ブース広さ (W 1.5m×H 1.0m×D 1.0m)
 - 最小ゲージ寸法 (W 1.5mm×H 1.6mm)
 - 最小仕上り寸法 (W 5mm×H 4mm×T 0.3~0.5mm)
- 用途
 - 高温部品の振動計測、静ひずみ計測



スプレーガンによる溶射作業

株式会社 IHI 検査計測

IHI INSPECTION & INSTRUMENTATION CO., LTD.

Booth No.

J-41

〒140-0014 東京都品川区大井1-22-13 米山ビル

TEL. 03-3778-7925 FAX. 03-3778-7952

担当部署 営業統括部

URL <http://www.iic-hq.co.jp>

超小型X線残留応力測定器 X STRESS 3000

金属材料の表面に微弱なX線を照射し、反射したX線から残留応力値を測定します。

- 特徴
 - 小型軽量 台車1台で運べる超小型軽量測定器のため、実験室や工場だけでなくプラントや大型建造物の現場など、出張先でも計測できます。
 - 高精度 高精度のゴニオメータとMOSリニアセンサ、優れた解析技術により、切断法と変わらぬ精度を実現しました。
- 用途
 - 溶接の熱影響部の評価
 - ショットピーニング等の表面処理効果の検証
 - 応力集中部の健全性確認
 - 残留オーステナイト量の測定



アスワン電子販売株式会社

ASWAN ELECTRONICS SALES CO., LTD.

Booth No.

J-19

〒530-0043 大阪市北区天満4-5-7

TEL. 06-6356-8770 FAX. 06-6356-7746

展示ブースに来て、小型渦流探傷器を手を持って操作して下さい。

株式会社 アド・サイエンス

AD SCIENCE CO.

Booth No.

J-55

〒273-0005 千葉県船橋市本町2-2-7 サンテックビル4F

TEL. 047-434-2090 FAX. 047-434-2097

担当部署 第一営業部

URL <http://www.ads-img.co.jp/>

E-mail ads-info@ads-img.co.jp

検査用カメラ [近・中・遠赤外線 / X線 / マルチスペクトル / 冷却 CCD]

非破壊検査に使用できるカメラを各種取り扱っております。

【近赤外線カメラ】太陽電池パネル・Si半導体の不良解析・プラスチックの分別など 【中・遠赤外線カメラ】サーモグラフィ・プロセスモニタリングなど 【X線カメラ(大面積CMOS / ライン)】異物混入・バイオメディカルなど 【マルチスペクトルカメラ】様々な波長ごとのイメージ観察 【冷却CCDカメラ】微弱光・蛍光観察・液晶パネル検査など



アメテック株式会社

AMETEK CO., LTD.

Booth No.

J-21

〒105-0012 東京都港区芝大門1-1-30 芝NBFタワー3階

TEL. 03-6809-2405 FAX. 03-6809-2410

担当部署 スペクトロ事業部

URL <http://www.spectro.jp>

E-mail spectro-japan.info@ametec.co.jp

可搬型固体金属発光分光分析装置 SPECTROTEST

SPECTROTESTは現場での金属成分分析の万能装置です。

アーク/スパーク放電にて金属表面を励起する方式です。ハンドヘルドX線分析装置とは異なり、C、P、S、B、Al、Mg、Si等の元素も微量から測定可能です。又、電源は100V、200V、バッテリー稼働が可能です。PCはWindows7で、操作が容易です。

*弊社ではハンドヘルドX線分析装置 SPECTROxSORT も販売しています。



アンリツ産機システム株式会社

ANRITSU INDUSTRIAL SOLUTIONS CO., LTD.

Booth No.

J-52

〒243-0032 神奈川県厚木市恩名5-1-1

TEL. 046-296-6714 FAX. 046-225-8387

担当部署 マーケティング部

URL <http://www.anritsu-industry.com/ja-JP/>

デュアルエネルギーセンサ搭載 X線異物検出機 KD7416DWZ 日食優秀食品機械賞 受賞製品

高・低2つのX線のエネルギーから得られる透過画像を用い、商品の影響をうち消し、異物信号のみを効果的に浮き上がらせることに成功。それにより従来のシングルエネルギーセンサでは難しいとされていた以下のような商品に対しても高次元異物検出を実現。

- ・厚み40mm以下の鶏肉において厚み1mmの残骨の検出ができる。
- ・袋入りソーセージのような重なりのある商品でも高感度に残骨、異物を検出可能。



栄進化学株式会社

EISHIN KAGAKU CO., LTD.

Booth No.

J-07

〒105-0021 東京都港区東新橋1-2-13
TEL. 03-3573-4235 FAX. 03-3573-4230
担当部署 業務企画室

URL <http://www.eishinkagaku.co.jp/>

E-mail sales@eishinkagaku.co.jp

濃縮蛍光磁粉液・紫外線探傷灯UV-LED・小型特殊ハンディマ グナ・自走式小型万能スキャナー・プラスチック用検査剤・等

創業より55年に亘り、常に安定した品質と供給を心がける弊社のモットーとして、“素材を、製品を、そして環境を守る”をテーマに、常に最先端の技術をユーザーの皆様にお届けします。当日は“濃縮蛍光磁粉液・紫外線探傷灯UV-LED・小型特殊ハンディマグナ及び自走式小型万能スキャナー”の実演展示を行います。

是非、弊社ブースにお立ち寄り頂き、実感を体験してください。

非破壊検査と
品質管理の



栄進化学

栄進化学株式会社

EISHIN KAGAKU CO., LTD.

Booth No.

J-07

〒105-0021 東京都港区東新橋1-2-13
TEL. 03-3573-4235 FAX. 03-3573-4230
担当部署 業務企画室

URL <http://www.eishinkagaku.co.jp/>

E-mail sales@eishinkagaku.co.jp

小型特殊ハンディマグナ HM-76・HM-52L

- 従来のハンディマグナでは探傷出来ない狭い箇所への探傷が可能になります。
- 軽量設計(約1.3kg)で、作業者の負担が軽減されます。
- 小型ではありますが、10ポンド(約4.5kg)のリフティングパワーがあります。
- 欠陥検出能力は、従来品同等です。
- HM-76は、従来と同じ“コ”の字型”で、非常にコンパクトです。
- HM-52Lは磁極がL字で、隅肉溶接検査に非常に有効です。



HM-76



HM-52L

株式会社ウミヒラ

UMIHIRA CO., LTD.

Booth No.

J-27

〒601-8205 京都府京都市南区久世殿城町126
TEL. 075-932-4359 FAX. 075-932-3932
担当部署

URL <http://www.umihira.co.jp>

E-mail info@umihira.co.jp

体積弾性率測定装置・K-modular

本製品は、ゲルなどの柔らかく不定形な材料の硬さを、「体積弾性率」として定量的に測定するための装置です。本装置は、通常の機械試験機で測定するための試料のように形状を整える必要がありません。試料の準備から弾性率の計測まで自動的に行いますので、力学試験に不慣れな初心者でも取り扱いが簡単で、実験をスムーズに行うことができます。



エクスロン・インターナショナル株式会社

YXLON INTERNATIONAL K.K.

Booth No.
J-44

〒221-0031 神奈川県横浜市神奈川区新浦島町1-1-32 ニューステージ横浜1F
TEL. 045-450-1730 FAX. 045-450-1740

担当部署 営業統括部

URL <http://www.yxlon.co.jp>

E-mail yxlon@jpn.yxlon.com

フラットパネル検出器 XR0822

X線フィルム撮影からのリプレースメントとして、イメージインテンシフィアによるアナログ透視検査からデジタル透視検査への更新に使用する事ができます。

- ・ハレーションが少なく、焼き付けがありません。
- ・濃度分解能14bit、16bitから選択ができます。
- ・ASTM対応ソフトウェアを準備しております。
- ・出張デモ可能、高画質映像をお手持ちの装置でお確かめください。



エクスロン・インターナショナル株式会社

YXLON INTERNATIONAL K.K.

Booth No.
J-44

〒221-0031 神奈川県横浜市神奈川区新浦島町1-1-32 ニューステージ横浜1F
TEL. 045-450-1730 FAX. 045-450-1740

担当部署 営業統括部

URL <http://www.yxlon.co.jp>

E-mail yxlon@jpn.yxlon.com

X線透視・CT検査システム Y.Multplex

焦点可変式225kVX線発生装置と8"高解像度フラットパネルを組み合わせた透視とCT検査兼用装置で、複雑形状なワークでもハレーションがない透視検査が行えます。透視検査最中や当初からのCT検査はエクスロンQuickScan®ソフトウェアにより最速18秒でCT画像を表示する事もできるシステムです。10~225kVの出力範囲が有りますので樹脂材から金属材までの検査が可能となっております。



NDT マート

NDT MART

Booth No.
J-38

〒338-0002 埼玉県さいたま市中央区下落合5-10-5
TEL. 048-767-4031 FAX. 048-767-4034

担当部署 営業

URL <http://www.ndtmart.jp>

E-mail info@ndtmart.jp

超音波厚さ計、超音波探傷器、ケーブル、探触子

超音波厚さ計、超音波探傷器、ケーブル、探触子、試験片等の超音波検査機器を中心に、フィルム観察器、ブラックライト、硬さ計、膜厚計、表面粗さ計などを展示します。

インターネット販売のため直接製品を見て頂ける機会が少ないので、この展示会では是非皆さまに、手に取って使い勝手や性能をご確認頂ければと思います。



偕成エンジニア株式会社

KAISEI ENGINEER CO., LTD.

Booth No.

J-43

〒242-0005 神奈川県大和市西鶴間1-3-2 曾根ビル3F

TEL. 046-276-6664 FAX. 046-276-6196

URL <http://www1.odn.ne.jp/~kaisei/>

E-mail kaisei_eng_co@pop07.odn.ne.jp

鍛造品自動検査装置

目視検査をインライン化。

クラック、異物巻き込み、外形変化等々を自動で検査。

検査対象物をセンサに、非接触で通過させるだけで、良否の判別が出来る。



偕成エンジニア株式会社

KAISEI ENGINEER CO., LTD.

Booth No.

J-43

〒242-0005 神奈川県大和市西鶴間1-3-2 曾根ビル3F

TEL. 046-276-6664 FAX. 046-276-6196

URL <http://www1.odn.ne.jp/~kaisei/>

E-mail kaisei_eng_co@pop07.odn.ne.jp

レール底辺裏面欠陥検出装置

磁気センサの表皮効果を利用した装置は一般によく知られている。

交流磁界磁力線は導電体を貫通させる性質もあることを、レール底辺スカート部に作った疑似欠陥検出で表現する。



エフティーエス株式会社

FTS., LTD

Booth No.

J-09

〒104-0033 東京都中央区新川1-25-9 新川シティビル7F

TEL. 03-6280-5861 FAX. 03-3297-9500

担当部署 第一営業部

URL <http://www.fts-web.jp>

E-mail info@fts-ltd.jp

ポータブル残留応力検出機

新技術の開発 (MMM Method) により、従来の非破壊検査方法では検出出来なかった応力集中部 (残留応力) の検出が簡単に出来ます。既存の方法は、製品に欠陥が起きてからの検査ですが、MMM Methodは、欠陥が起きる前にその兆候を検知する事が出来ます。

ポータブルですので今まで検査が不可能であった部分の検出も可能です。



キヤノンマーケティングジャパン株式会社

CANON MARKETING JAPAN INC.

Booth No.
J-18

〒108-8011 東京都港区港南2-13-29
TEL. 03-3740-3399 FAX. 03-3740-3376
担当部署 プロセス機器営業部 販売第一課
URL <http://canon.jp/xradia>



Xradia社製産業用 3次元エックス線顕微鏡

Xradia社製産業用3次元エックス線顕微鏡はユニークな光学系を搭載し、従来のマイクロフォーカスCT装置に比べ高分解能、高コントラストを実現しました。今後、イノベーションが期待されます半導体/電子部品や、先端材料分野など各種内部構造観察において破壊検査による2次元断面測定では得られない信頼性の高い3次元情報をご提供します。

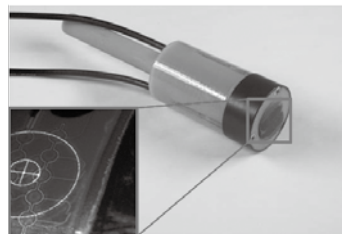
世界のサイエンティストが認めたX線顕微鏡が測定・解析の可能性を広げます。

極東貿易株式会社

KYOKUTO BOEKI KAISHA, LTD.

Booth No.
J-34

〒100-0004 東京都千代田区大手町2-2-1 新大手町ビル7階
TEL. 03-3244-3743 FAX. 03-3246-1846
担当部署 ビジネス・インキュベーション・プロジェクト
URL <http://www.kbk.co.jp>
E-mail h.hamada@kbk.co.jp



渦流探傷1ch型アレイプローブ [ECiTe® 7788]

ECiTe®7788は米国RMD社製の、各種センサー(磁気抵抗型、シート型など)に適する高性能渦流探傷装置です。RMD社は1chでのセンサーのアレイ化により、広面積を高感度に探傷し、探傷時間を大幅に短縮することを可能としました。

用途: 航空エンジン部品、熱交換器配管等
特徴: 高感度/低ノイズ、広面積探傷
各種表面形状へのカスタマイズ
信頼性の高いSolid Stateセンサー
測定幅: 3mm (4センサー)
周波数: 1-10MHz

株式会社 ケン・オートメーション

KEN AUTOMATION, INC.

Booth No.
J-47

〒220-0023 神奈川県横浜市西区平沼1-11-12 横浜KMビル5F
TEL. 045-290-0432 FAX. 045-321-6590
担当部署 営業部
URL <http://www.kenautomation.com>
E-mail info@kenautomation.com



各種非破壊検査装置

アクティブサーモグラフィ、空中伝播超音波、渦流など各種非接触検査手法を用いた非破壊検査装置を展示します。適用分野としては金属や複合材の内部欠陥検査、溶接部・接着部検査、異材の検出など幅広い用途を対象としています。

- 今回の出展製品: 1. サーモグラフィ非破壊検査装置
2. 非接触超音波検査装置
3. 渦流検査装置

株式会社 コアーズ

CORES CORPORATION

Booth No.

J-14

〒402-0004 山梨県都留市古川度338-3
TEL. 0554-45-7676 FAX. 0554-45-6200
担当部署 モジュール事業部
URL <http://core1000.jp/>

組込型記録計デジタルパネルレコーダ

デジタルパネルレコーダは2つの独立したパネルメータ機能と、その計測値を記録するレコーダ(記録計)機能をあわせもった新コンセプトの商品です。表示・判定・記録・通信を1台に集約し、今までにない使い勝手とコストパフォーマンスを実現しました。今秋発売の4-20mA信号入力タイプもラインナップに加わり、全機種カスタマイズ要望にも柔軟に対応しています。



産報出版株式会社

SANPO PUBLICATIONS, INC.

Booth No.

J-35

〒101-0025 東京都千代田区神田佐久間町1-11
TEL. 03-3258-6411 FAX. 03-3258-6430
URL <http://www.sanpo-pub.co.jp/>
E-mail sanpo@sanpo-pub.co.jp

新聞、雑誌、工学関連書籍

我が国では近年、「安全・安心」がキーワードとして定着するなかで、非破壊検査の重要性がますます高まっている。その非破壊検査を取り巻く産業界の最新動向、内外の新技術や新製品、注目される話題探訪等、様々な情報を提供する毎月5日、20日発行の「検査機器ニュース」、また、工業界で重要な役割を果たしている溶接に関する新技術、最新動向をお届けする月刊誌「溶接技術」週刊誌「溶接ニュース」や海外向け英文情報誌「Welding Promenade」を出展。



有限会社 スペクトルデザイン

SPECTRA DESIGN LTD.

Booth No.

J-25

〒324-0403 栃木県大田原市湯津上285-1
TEL. 0287-98-3066 FAX. 0287-98-3067
担当部署 機器営業部 技術営業課
URL <http://www.spectradsn.com/>
E-mail ask@spectra-dsn.co.jp

可搬型多機能センサー T-Gauge®

テラヘルツ光を利用した可搬型多機能センサー T-Gauge® を紹介します。テラヘルツ光は、電波と光の中間領域に位置し、様々な材料に対して透過性があり、化学情報も得られます。パルス状のテラヘルツ光を検査対象物に照射して、新規の分析や物体内部を非破壊・非接触で調べることが可能です。弊社のアプリケーション技術と合わせて生産工程における品質検査や作業現場での検査ツールとしての応用が可能です。



住友精密工業株式会社

SUMITOMO PRECISION PRODUCTS CO., LTD.

Booth No.

J-29

〒104-6108 東京都中央区晴海1-8-11 オフィスタワーY 8F

TEL. 03-6220-0722 FAX. 03-6220-0732

担当部署 創事業研究部 戦略企画グループ

URL <http://www.spp.co.jp/>

スペクトラル・パターン・マッチング機 (SPM=Spectral Pattern Matching)

各種対象物の色や表面状態をLED光を用いて判定する装置です。肌の色や状態、飲料水等の液体、粉末状や液状の薬物、特殊認証用印刷物等の各種判定用途で威力を発揮します。近紫外から近赤外の間で異なるピーク波長を有する数十個のLEDからの光を対象物に照射し、その反射光を受光素子で検出する小型軽量システムです。さらに、当社独自開発のアルゴリズムで信号を処理することにより高感度・高速度な判定を実現しています。



株式会社 中部メディカル

CHUBU MEDICAL CO., LTD.

Booth No.

J-28

〒510-8015 三重県四日市市松原町33-5

TEL. 059-365-7248 FAX. 059-364-9294

担当部署 製造部

URL <http://www.chubumedical.com>

工業用X線高電圧装置

X線による内部検査において重要部であるX線発生装置を自社開発しています。今回はフラットパネルやラインセンサ等に適しましたデジタル式X線発生装置「CXD」シリーズとコストを抑えた「CXA」シリーズを展示致します。弊社では付帯装置や防護室も含め、X線関係全般を取り扱っていますので、X線検査に興味がありましたら、弊社ブースまでお立ち寄り下さい。



つくばテクノロジー株式会社

TSUKUBA TECHNOLOGY CO., LTD.

Booth No.

J-33

〒305-8568 茨城県つくば市梅園1-1-1 (独)産総研中央第2、2-1E-314

TEL. 029-852-7777 FAX. 029-886-5528

担当部署 総務部

URL <http://www.tsukubatech.co.jp/>

E-mail office@tsukubatech.co.jp

レーザ超音波スコープ

「超音波の動画映像を視ながら顕微鏡感覚で非接触・非破壊検査！」できる画期的新製品を開発しました。

現状の超音波検査技術は、(1)複雑形状物の検査が難しい、(2)検査に時間がかかる、(3)欠陥検出精度が悪い、(4)専門外の人に分かりにくい、等の問題点を有しています。これらの問題を解決する検査装置として、レーザを利用して検査体内に在する微細な欠陥を顕微鏡感覚で高速検査できる画期的な超音波非破壊検査装置を開発しました。



株式会社 島津製作所

SHIMADZU CORPORATION

Booth No.
J-01

〒604-8511 京都市中京区西ノ京桑原町1

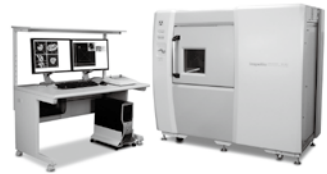
TEL. 075-823-1986 FAX. 075-823-1380

担当部署 分析計測事業部 グローバルマーケティング部 マーケティングコミュニケーショングループ

URL <http://www.an.shimadzu.co.jp/ndi/>

非破壊観察の受託分析

(株)島津テクノリサーチは島津製作所100%出資の受託分析会社です。1972年の設立以来、製品・材料に関する試験、環境分析、医薬ライフサイエンスに関する試験分析サービスを提供しています。この度、お客様の要望にお応えするため、微小焦点($\phi 0.4\mu\text{m}$)のX線源によるサブミクロンフォーカスX線CTシステムSMX-160CTSを増設しました。国内の受託分析会社では、他にないこの装置は燃料電池材料や樹脂形成品中のファイラー・ガラス繊維・炭素繊維の配向など、微小領域の観察が可能です。



株式会社 島津製作所

SHIMADZU CORPORATION

Booth No.
J-01

〒604-8511 京都市中京区西ノ京桑原町1

TEL. 075-823-1986 FAX. 075-823-1380

担当部署 分析計測事業部 グローバルマーケティング部 マーケティングコミュニケーショングループ

URL <http://www.an.shimadzu.co.jp/ndi/>

inspeXio SMX-225CT マイクロフォーカスX線CTシステム

業界初! 外観カメラによるCTスキャン位置決め機能を搭載。微小部品から大型部品まで、幅広い範囲の試料に適合したCTです。従来のように透視画像を見ながら位置決めを行う必要がなく、各種CTスキャン条件や、スキャン位置およびスキャン領域が半自動で、スキャン開始までに要する時間は、従来の10数分から、本装置では2~3分に短縮しました。



株式会社 島津製作所

SHIMADZU CORPORATION

Booth No.
J-01

〒604-8511 京都市中京区西ノ京桑原町1

TEL. 075-823-1986 FAX. 075-823-1380

担当部署 分析計測事業部 グローバルマーケティング部 マーケティングコミュニケーショングループ

URL <http://www.an.shimadzu.co.jp/ndi/>

SMX-1000/SMX1000L

SMX-1000/SMX1000Lは、FPD(デジタルフラットパネル検出器)を採用しており、密封管タイプのマイクロフォーカスX線管球との組合せにより、歪みやムラのない非常に鮮明な画像で観察することができます。簡単な操作で目的の検査が効率よく行えます。可視光のCCDカメラで撮影した画像によるナビゲーション機能および、ステップ送り、ティーチング、画像データベース、各種計測など豊富な機能を備えています。



島津メクテム株式会社

SHIMADZU MECTEM, INC.

Booth No.
J-01

〒520-2152 滋賀県大津市月輪1-8-1

TEL. 077-545-8273 FAX. 077-545-8980

担当部署 分析計測事業部 グローバルマーケティング部 マーケティングコミュニケーショングループ

URL <http://www.shimadzu-mectem.co.jp>

E-mail ndisales@mectem.shimadzu.co.jp

島津マイクロフォーカスX線検査装置 SMX-31M

- ・アルミダイキャストの気泡、クラック検査
- ・ゴム、FRP、セラミックスの解析、評価



島津メクテム株式会社

SHIMADZU MECTEM, INC.

Booth No.
J-01

〒520-2152 滋賀県大津市月輪1-8-1

TEL. 077-545-8273 FAX. 077-545-8980

担当部署 分析計測事業部 グローバルマーケティング部 マーケティングコミュニケーショングループ

URL <http://www.shimadzu-mectem.co.jp>

E-mail ndisales@mectem.shimadzu.co.jp

島津マイクロフォーカスX線検査装置 SMX-130RM

- ・アルミ量産品の自動検査が可能です
- ・ハンドリングは多関節ロボットを使用



株式会社 島津テクノリサーチ

SHIMADZU TECHNO-RESEARCH, INC.

Booth No.
J-02

〒604-8436 京都市中京区西ノ京下合町1

TEL. 075-811-3181 FAX. 075-821-7837

URL <http://www.shimadzu-techno.co.jp>

非破壊観察の受託分析

(株)島津テクノリサーチが島津製作所100%出資の受託分析会社です。1972年の設立以来、製品・材料に関する試験、環境分析、医薬ライフサイエンスに関する試験分析サービスを提供しています。この度、お客様の要望にお応えするため、微小焦点($\phi 0.4\mu\text{m}$)のX線源によるサブマイクロフォーカスX線CTシステム SMX-160CTSを増設しました。国内の受託分析会社では、他にないこの装置は燃料電池材料や樹脂形成品中のファイバー・ガラス繊維・炭素繊維の配向など、微小領域の観察が可能です。



株式会社 タセト

TASETO CO., LTD.

Booth No.

J-40

〒221-0014 神奈川県横浜市神奈川区入江1-30-8

TEL. 045-430-3832 FAX. 045-401-4871

担当部署 化学品技術部

URL <http://www.taseto.com>

ケイコーチェック N-150P

ケイコーチェックは、航空機、自動車部品などの金属の表面に開口している微細な割れなどを検出するために使用されています。現像剤を使用しなくても(無現像法)検査できるため、防塵設備が要らず、自動化しやすく、環境面、コスト面が大きく改善されます。N-150Pは水ベースで引火の心配がなく消防法に非該当です。洗浄排水中のCOD値は当社従来品に比べ約1/2となり、排水の泡切れが良好です。



株式会社 タセト

TASETO CO., LTD.

Booth No.

J-40

〒221-0014 神奈川県横浜市神奈川区入江1-30-8

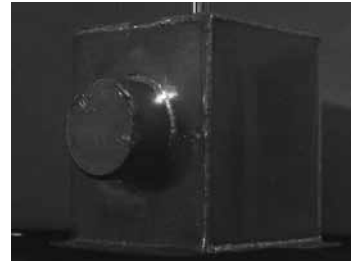
TEL. 045-430-3832 FAX. 045-401-4871

担当部署 化学品技術部

URL <http://www.taseto.com>

ケイコーペネトール

漏れ試験は真空装置、溶接配管、圧力容器などの密閉を必要とする産業分野において実用化されています。弊社には、発泡漏れ検査剤、液体漏れ発色検査剤、漏れ検査用蛍光添加剤、自己補修型漏れ検査剤など各種漏れ検査剤を揃えております。今回ご紹介するのは、漏れ検査用蛍光添加剤『ケイコーペネトール』シリーズです。本製品を水又は、油に添加し、ブラックライトで照射することで、漏れ箇所を簡単に検出することができます。



株式会社 タセト

TASETO CO., LTD.

Booth No.

J-40

〒221-0014 神奈川県横浜市神奈川区入江1-30-8

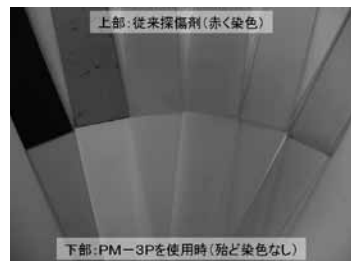
TEL. 045-430-3832 FAX. 045-401-4871

担当部署 化学品技術部

URL <http://www.taseto.com>

カラーチェック PM-3P

量産、軽量化の流れなどから、車両、船舶、建築、プラント、各種機器の材料にプラスチックは広範囲で使用されてきています。従来の浸透探傷剤では、プラスチック試験体を染色、溶解したり、プラスチックに特有のケミカルクラックが発生したりするため、問題となることが数多くありました。それらを解決するため、殆どのプラスチックに悪影響を及ぼさない浸透探傷剤を開発しました。探傷手順は従来と同様で検出力も同等以上です。



電子磁気工業株式会社

DENSHIJKI INDUSTRY CO., LTD.

Booth No.
J-06

〒115-0051 東京都北区浮間5-6-20
TEL. 03-5970-8681 FAX. 03-5970-8680
担当部署 広告宣伝委員会
URL <http://www.emic-jp.com>
E-mail kousen@emic-jp.com

焼入れ判定器 WTX-4102

焼入れ判定器は鋼材における溶接良否判定・硬度判定・焼入れ深さ判定を破壊せずに行えます。4探針のセンサで金属の内部組織の変化を捉え、良品と不良品との違いを明快に示します。本製品は焼入れ深さを全数検査したいというお客様の要望から生まれた商品です。

- 特長
 - 非破壊だから切断しない、測定対象にプローブをおよそ0.5秒あてるだけで測定可能
 - 測定結果は見やすいデジタル表示、1機能1キーだから設定・操作が簡単
 - インラインに最適なコンパレータ機能、品質管理に最適な統計処理機能搭載
 - PCへの測定結果出力も可能でデータ処理が容易
 - センサを鋼材にあてるだけで自動測定開始



電子磁気工業株式会社

DENSHIJKI INDUSTRY CO., LTD.

Booth No.
J-06

〒115-0051 東京都北区浮間5-6-20
TEL. 03-5970-8681 FAX. 03-5970-8680
担当部署 製造部 ET課
URL <http://www.emic-jp.com>

渦流探傷器 ET-5002

本器は、汎用の渦流探傷器です。

安定性の高い自動バランス機能を持ち、プローブ・貫通など全てのコイルセンサに対応可能です。

- 特長
 - ・自動探傷用に適したベクトル液晶表示
 - ・各種条件設定表示を装備 ダイレクトキースイッチにより条件設定が簡単
 - ・既存検査搬送ラインに組み込む事により、簡単に自動探傷システムの構成が可能
 - ・複数台の構成で多チャンネルが可能
 - ・オプション機能で予め設定された条件を外部より選択、探傷も可能



電子磁気工業株式会社

DENSHIJKI INDUSTRY CO., LTD.

Booth No.
J-06

〒115-0051 東京都北区浮間5-6-20
TEL. 03-5970-8681 FAX. 03-5970-8680
担当部署 製造部 ET課
URL <http://www.emic-jp.com>

異材選別器 MT-7001

本器は金属材料の材質・熱処理の識別が1個の標準比較方式コイルで実現します。一般炭素鋼で炭素含有量0.05% (5C) 違いの識別が可能です。

- 特長
 - ・ワークの接近を自己検出して自動判定を行う内部 (INT) モードを標準装備
 - ・11個の専用キーで設定項目の選択が可能
 - ・ロータリーノブで設定数値の増減が可能
 - ・コイルセンサは単一/標準比較、相互/自己誘導。貫通/プローブなどすべての種類に対応。



テスコ 株式会社

TESCO CORPORATION

Booth No.
J-32

〒222-0033 神奈川県横浜市港北区新横浜3-8-11 KDX新横浜381ビル
TEL. 045-475-1081 FAX. 045-475-1086

担当部署 営業部

URL <http://www.tesco-ndt.co.jp>

E-mail aoki-norikazu@tesco-ndt.co.jp

①高出力X線CT装置 ②加速器 ③ACFM傷検出測定器

①高出力X線CT装置…大型サンプルの不具合原因解析、寸法計測等に役立ちます。アルミ鋳物等の内部欠陥解析、リバースエンジニアリングが可能。

②加速器…1MeVから9MeVに対応

③ACFM傷検出測定器…鋼の表面開口クラックの深さ、長さの測定が可能。コーティング上から傷の検出測定が可能



FIGURE 2.5. Linatron 900 K-ray beam.

株式会社 テクノス

TECHNOS JAPAN CORP.

Booth No.
J-49

〒108-0014 東京都港区芝4-2-3
TEL. 03-3453-9111 FAX. 03-5484-6785

担当部署 システム事業部

URL <http://www.technos.jp/>

E-mail technos@technos.jp

ニューロ視覚センサ スーパー5000K

テクノスは人間の目の機能に着目し、目視に替わる技術を次々と開発。その応用分野は、自動車・鉄鋼・半導体・フィルム等の製造業を中心に、高速道路や石油備蓄タンク等のメンテナンス分野、さらにはロケットや竜巻の検知にまで応用を広げています。

本展では新カメラを搭載したシステム『スーパー5000K 7Kモデル』を出展。更なる高精度検査を可能にします。

ブースでは実機によるデモを行います。是非お立ち寄りください。



株式会社 テストー

TESTO K.K.

Booth No.
J-10

〒222-0033 神奈川県横浜市港北区新横浜2-2-15 パレアナビル7F
TEL. 045-476-2288 FAX. 045-476-2277

担当部署 マーケティングコミュニケーション

URL <http://www.testo.jp>

E-mail info@testo.co.jp

赤外線サーモグラフィ testo 875i

testo875iは、160×120画素クラスでは最高の温度分解能0.05℃をもち、わずかな温度差を見分けます。超解像 SuperResolution機能を追加すると、さらに高画質の320×240画素にアップ! 32°広角レンズで狭い場所でも効率よく撮影でき、操作も簡単です。デジタルカメラ搭載。ソフトウェアで熱画像と可視画像の重ね合わせも可能です。

上位機種種の875-2iは望遠レンズや高温測定にも対応します。



東芝ITコントロールシステム株式会社

TOSHIBA IT & CONTROL SYSTEMS CORPORATION

Booth No.
J-16

〒160-0023 東京都新宿区西新宿6-24-1 西新宿三井ビル17F

TEL. 03-4574-6881 FAX. 03-3344-1031

担当部署 検査システム事業部 検査システム営業技術部

URL [http:// www.toshiba-itc.com/](http://www.toshiba-itc.com/)

東芝マイクロCT TOSCANER-32300 μ hd/FDシリーズ

東芝マイクロCTは、230kV高出力・高分解能X線と高精度検出器との組合せで、様々な製品の内部構造を三次元形状で詳細に検査することができます。当社従来装置の機能に更なる信頼性と利便性を追加しました。検出器はフラットパネルとイメージインテンシファイアの選択が可能です。高精度断面による解析・検査・物体の三次元形状抽出によるデジタルエンジニアリングにも対応しています。



東芝ITコントロールシステム株式会社

TOSHIBA IT & CONTROL SYSTEMS CORPORATION

Booth No.
J-16

〒160-0023 東京都新宿区西新宿6-24-1 西新宿三井ビル17F

TEL. 03-4574-6881 FAX. 03-3344-1033

担当部署 検査システム事業部

URL [http:// www.toshiba-itc.com/](http://www.toshiba-itc.com/)

マイクロフォーカスX線検査装置 TOSMICRON-CH4090FD

TOSMICRON-CH4090FDは、東芝のX線センシング技術を活用した実装基板の半田検査や電子部品の内部構造検査に最適な装置です。

本装置は、歪みのない鮮明な画像が得られるフラットパネル型センサを採用し、最大60°までの斜め方向観察が可能な傾斜機能を搭載しています。

また、現場での使いやすさを追求し、誰にでも簡単に使用できるように、様々な工夫や機能が盛り込まれています。



土牛産業株式会社

DOGYU INDUSTRIAL CORP.

Booth No.
J-39

〒673-0443 兵庫県三木市別所町巴38

TEL. 0794-82-0880 FAX. 0794-83-0750

担当部署 営業部

URL <http://www.dogyu.jp>

E-mail nimuramasaru@dogyu.jp

打診棒・スコープ聴診棒

当社は簡易検査の道具・工具を製造しておりますメーカーです。打音で診断する打診棒・異音を調査するスコープ聴診棒・クラックの幅を測定するクラック針ゲージペンなど展示しております。



トーレック株式会社

TORECK CO., LTD.

Booth No.

J-45

〒223-0052 神奈川県横浜市港北区綱島東5-6-20

TEL. 045-531-8041 FAX. 045-531-3922

担当部署 製品部

URL <http://www.toreck.co.jp>

E-mail minobe@toreck.co.jp

携帯式工業用X線検査装置 RIXシリーズ

携帯式工業用X線検査装置RIXシリーズは、鉄鋼構造物やパイプラインの溶接部の欠陥撮影に適した小型、軽量、省電力のX線撮影装置です。また近年では、ビル等のリニューアル工事でのコンクリート壁内部の埋設物の位置検査に能力を発揮しております。

高出力型X線装置RIX-3000CPも出展いたします。



トーレック株式会社

TORECK CO., LTD.

Booth No.

J-45

〒223-0052 神奈川県横浜市港北区綱島東5-6-20

TEL. 045-531-8041 FAX. 045-531-3922

担当部署 製品部

URL <http://www.toreck.co.jp>

E-mail minobe@toreck.co.jp

パイプライン用X線装置

全周照射型X線発生器に駆動装置を組み付けた管内走行式X線発生装置です。管内での垂直走行、バンド部の通過が可能です。管内より360°でX線を照射しますので、効率的な検査と鮮明なX線写真を撮影することが出来ます。



日本工業出版株式会社

JAPAN INDUSTRIAL PUBLISHING CO., LTD.

Booth No.

J-37

〒113-8610 東京都文京区本駒込6-3-26 日本工業出版ビル

TEL. 03-3944-1181 FAX. 03-3944-6826

担当部署 編集部 編集1課

URL <http://www.nikko-pb.co.jp>

E-mail info@nikko-pb.co.jp

月刊「検査技術」、関連雑誌・単行本

本誌「検査技術」は、装置、設備、構造物を中心とした第一線で活躍する検査技術者に実務に役立つ情報提供をめざし、検査から試験、評価、寿命予測までを扱い、その基礎知識、ハイテク技術、現場での技術課題、各種先端機器や関連規格の紹介等、幅広い内容を編集し、これからの検査技術の普及と発展をめざす技術誌です。本展示会では、「配管技術」「計測技術」「画像ラボ」など関連技術誌と関連書籍を展示配布致します。



日本電磁測器株式会社

NIHON DENJI SOKKI CO., LTD.

Booth No.

J-42

〒190-0031 東京都立川市砂川町8-59-2
TEL. 042-537-3511 FAX. 042-535-7567

担当部署 営業部

URL <http://www.j-ndk.co.jp>

E-mail info@j-ndk.co.jp

UV-LEDのブラックライト(新製品)

ブラックライトの省エネ、長寿命を実現したUV-LED使用のブラックライトのBIG BEAM(ビッグビーム)シリーズです。バッテリー内蔵型DUO(デュオ)とコンセントから使用するMAINS(メインズ)があります。電源はいつでもフリー(AC100V~240V)で使用できるグローバル型です。UV-LEDの寿命は50000時間、消費電力は42Wと画期的な商品です。



▲UV-LEDを使用したリングブラックライト

▲新発売

UV-LEDを9個使用したハンディブラックライト
(取手脱着可、固定用でも使用可能)

一般社団法人 日本非破壊検査協会

THE JAPANESE SOCIETY FOR NON-DESTRUCTIVE INSPECTION (JSNDI)

Booth No.

J-13

〒101-0026 東京都千代田区神田佐久間河岸67 MBR99 4階

TEL. 03-5821-5101 FAX. 03-3863-6524

担当部署 総務課 課長 勝山 純一

URL <http://www.jsndi.jp/>

E-mail adm@jsndi.or.jp

社会の安心と安全を守る非破壊検査

非破壊検査学術研究団体として、国内並びに国際的に学術調査・研究活動を展開しています。また、JIS Z 2305 非破壊試験技術者の資格試験実施団体として、非破壊検査技術水準の維持・向上に大きく貢献しています。

現在では、社会の安全と人々の安心に必要な不可欠となった“非破壊検査”です。

JIMA2012では、非破壊検査技術を全般にわたって、基礎から最新技術まで、わかりやすく解説した「DVD非破壊検査入門」を上映します。

また、イメージキャラクター「ノンディ」の各種グッズも配布します。



ノンディ
NON-DI

パーキンエルマー・ジャパン/ネオプト株式会社

PERKINELMER JAPAN / NEOPT CO.

Booth No.

J-20

〒210-0005 神奈川県川崎市川崎区東田町8 パレール三井ビル18F

TEL. 044-200-9155 FAX. 044-200-9160

担当部署 営業部 営業1部

URL <http://www.neopt.co.jp>

E-mail inquiry@neopt.co.jp

デジタルフラットパネルX線検出器

お客様の幅広いご要求にお応えすべく従来のa-Si型(8&16インチ、20keV~15MeV)に加え、微細画素かつ様々な受光サイズのCMOS型を取り揃えました。a-Si型での長年の工業用、医療用での実績で培われた高いパフォーマンスや堅牢さ、簡易な操作性等、従来からの特徴を踏襲し、また新製品の開発、リリースも予定しております。ぜひ展示ブースにお越し頂き、サンプルをご確認下さい。



PerkinElmer社XRDシリーズ



PerkinElmer社Dexelaシリーズ

日本マテック株式会社

NIHON MATECH CORPORATION

Booth No.

J-23

東京本社：〒160-0011 東京都新宿区若葉1-21-17 3F

TEL. 03-3221-7531 FAX. 03-3221-7240

大阪支社：〒676-0814 兵庫県高砂市春日野町4-35 グランメエル435 1F

TEL. 079-447-1561 FAX. 079-447-1556

担当部署 営業部 URL <http://www.matech.co.jp/>

電磁超音波EMATシステム パワーボックスPowerBox H

感度の問題から探傷には制限のあった電磁超音波が、最新技術によって接触媒質を不要とする高性能超音波探傷器として生まれ変わりました。強力マグネット、電磁石、フィルムコイル、フォーカス技術、パースト波による周波数コントロールの組み合わせにより、これまでの超音波では出来なかった薄板探傷、レーザー溶接部探傷などが可能となりました。インラインでのメリットも大きく、システムが先行していました。InnerSpec社ではバッテリー駆動のポータブルシステムPBHを開発し、フルのラインアップを取り揃えました。PBHはMax1200V、8Wの高出力パルス器です。フィルムコイルのバリエーション、ローラー等の治具も完備。高温測定も650℃まで可能。まさに時代を変える新技術です。



日本マテック株式会社

NIHON MATECH CORPORATION

Booth No.

J-23

マテックは豊富な検査手法・検査機器を取りそろえて展示いたします。

- 超音波 (UT)：PCIバス挿入型PCボードタイプ、USB接続モジュール型、ポータブル型、大型システム、電磁超音波、ロボットシステム他
- 磁気探傷 (MT)：ハンドタイプからオンライン装置、ブラックライト、磁粉液、他
- 渦流探傷 (ET)：ポータブルからオンラインシステムまで
- 放射線 (RT)：ポータブルX線透視装置
- 光学 (VT)：内視鏡、ポアスコープ

マルチSAFTアレイ超音波探傷装置A1550 イントロバイザー IntroVisor

フェイスアレイをさらに進化させた高性能アレイ探傷器が登場。マルチSAFTとサンプリングフォーカスアレイ (SFA) を採用して高精度断面画像を再現できる。線は線、丸は丸、角は角、垂直は垂直に正確に描写。グレーチングノイズもありません。16個の振動子組み合わせを全て解析し、65536フォーカルローに匹敵する精密度です。それでも画面書き換えは毎秒25画面と高速。標準プローブは垂直、斜角各1個だけでほとんどの領域をカバー。何よりも面倒な設定が大幅に集約され、使い良さは抜群。



日本マテック株式会社

NIHON MATECH CORPORATION

Booth No.

J-23

東京本社：〒160-0011 東京都新宿区若葉1-21-17 3F

TEL. 03-3221-7531 FAX. 03-3221-7240

大阪支社：〒676-0814 兵庫県高砂市春日野町4-35 グランメエル435 1F

TEL. 079-447-1561 FAX. 079-447-1556

担当部署 営業部 URL <http://www.matech.co.jp/>

ポータブル・カラー超音波探傷器 エコーグラフ 1090

低反射透過型カラー TFT液晶パネルを搭載した日本語表示の小型・軽量の最新式超音波探傷器がカールドイチエ社 (独) から発表された。カラー表示なので、画面が見やすく、沢山の機能をメニューリスト化して使いやすさも抜群。使用頻度の高い機能は専用キーとして配備してある。任意の機能をセットして専用キーとして使用できるファンクションキーを5個装備。ハードウェアゲート2個を搭載。PC用シリアルポート / USBポート、VGA出力を装備。ラバー製プロテクトカバー付き。標準モデル、DAC付き、AVG付きの3機種。



日本マテック株式会社

NIHON MATECH CORPORATION

Booth No.
J-23

東京本社：〒160-0011 東京都新宿区若葉1-21-17 3F
TEL. 03-3221-7531 FAX. 03-3221-7240
大阪支社：〒676-0814 兵庫県高砂市春日野町4-35 グランメエル435 1F
TEL. 079-447-1561 FAX. 079-447-1556
担当部署 営業部 URL <http://www.matech.co.jp/>

ドラインパクトコンクリート探傷器トモグラフィシステム NEWミラA1040

実用性の高さに注目されたモニリスに、トモグラフィ技術が加わり、3D表示も可能なコンクリートの探傷器ミラA1040が10CHから12CHにグレードアップして新登場。4個のインパクト探針が12CH、合計48個を配置したプローブを使用し、送受信を高速で切り換えて1056路程の信号を採集して画像化しているため、信号のヌケが無く、より信頼性の高い探傷が可能となった。厚さ、音速を自動校正できる機能を持たせたため、準備も簡単。本体にCPUとモニターを搭載したため、PC無しで動作でき現場操作性は格段に向上した。



日本マテック株式会社

NIHON MATECH CORPORATION

Booth No.
J-23

超音波 (UT): 超音波探傷器、超音波厚さ計、PCボード、USBモジュール、EMAT電磁超音波探傷器、コンクリート探傷器、フェイズドアレイ、IRIS、超音波カメラ、ノイズサプレッサ、超音波探蝕子、ロボット

磁気探傷 (MT): 磁気探傷装置、ブラックライト、アクセサリ、浸透 / 磁粉液

渦流探傷 (ET): ハンドヘルド渦流探傷器、ベンチトップ渦流探傷器、渦流システム、膜厚計、導電率測定器、プローブ、試験片、亀裂深度計

放射線 (RT): ポータブルX線透視装置

光学 (VT): ビデオ・ファイバー・ボア・マイクロスコープ、マイクロビューワー

ドライカップリング式インパクト横波超音波コンクリート探傷器 モニリスA1220

12個のインパクト探針を使用して、横波超音波を接触媒質無しで透過する画期的な技術を搭載した装置をロシアのACS社が開発した。この装置では、2mまでの透過力を有し、鉄筋の位置の検出が可能である。インパクト探針は1本づつがスプリングを装備しているため、粗い表面にも適用でき、ドライ方式なので表面粗さにも影響を受けない。固定距離間の音速測定によるコンクリート評価装置、電磁超音波などの製品も展示される。



日本マテック株式会社

NIHON MATECH CORPORATION

Booth No.
J-23

東京本社：〒160-0011 東京都新宿区若葉1-21-17 3F
TEL. 03-3221-7531 FAX. 03-3221-7240
大阪支社：〒676-0814 兵庫県高砂市春日野町4-35 グランメエル435 1F
TEL. 079-447-1561 FAX. 079-447-1556
担当部署 営業部 URL <http://www.matech.co.jp/>

高出力・軽量ポータブルX線装置 直射 / パノラマタイプ ICM

高い冷却システムの採用でDutyサイクルは100%、同時に全ての軽量化、小型化をも可能に致しました。高出力360kV / 鉄透過力82mmから豊富なバリエーション。軽量モデルXSシリーズでは250kVで重量は19kg。直射タイプと、パノラマタイプ。全ての管球に使用記録チップが装備されていますので、使用経歴だけでなく、予熱の必要性 / 時間、設定条件もコントローラーが認識して自動表示。1台のコントローラーで多数の管球も使用可能。

標準ACモデルに加えて、充電式バッテリータイプもご用意があります。



日本フェルスター株式会社

FOERSTER JAPAN LTD.

Booth No.

J-05

〒141-0022 東京都品川区東五反田1-6-3 東京建物五反田ビル

TEL. 03-5792-7451 FAX. 03-5792-7452

担当部署 営業部

URL <http://www.foerster.co.jp>

E-mail fjt@foerster.co.jp

DEFECTOVISION IR 5.75 1

DEFECTOVISION IRは革新的なサーモグラフィ技術(INDUCTIVE HEAT FLUX THERMOGRAPHY)により非接触にて角ピレットあるいは丸ピレットの表面の傷を再現性良く、定量的に検出することができる探傷システムです。探傷結果は画像データとして保存するため検査後のデータ検索も行えます。



日本フェルスター株式会社

FOERSTER JAPAN LTD.

Booth No.

J-05

〒141-0022 東京都品川区東五反田1-6-3 東京建物五反田ビル

TEL. 03-5792-7451 FAX. 03-5792-7452

担当部署 営業部

URL <http://www.foerster.co.jp>

E-mail fjt@foerster.co.jp

貫通型渦流探傷器 DEFECTOMAT CI (2センサータイプ)

DEFECTOMAT CI 2センサータイプは1台2チャンネル内蔵型探傷器です。1台の探傷器に貫通型テストコイルとプローブ型の2種類の渦流センサーが接続可能です。電縫鋼管の探傷において、溶接部位をプローブで探傷して、溶接部位を含む母材部全体を貫通型テストコイルで探傷を行うことにより、検出された欠陥が溶接部位なのか、それ以外の部分なのかを切り分けて評価をすることが可能となりました。



日本フェルスター株式会社

FOERSTER JAPAN LTD.

Booth No.

J-05

〒555-0012 大阪府大阪市西淀川区御幣島5-6-2

TEL. 06-6476-5123 FAX. 06-6476-5120

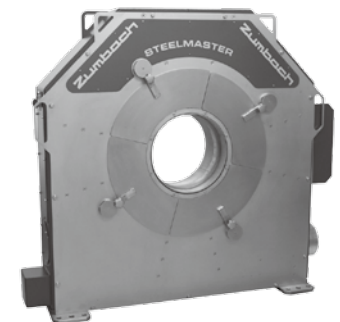
担当部署 営業部

URL <http://www.foerster.co.jp>

E-mail sugimoto@foerster.co.jp

熱間用外径寸法測定器 STEELMASTER

Zumbach社製回転式外径寸法測定器STEELMASTERは、熱間圧延ラインなど高温度下において、棒鋼・線材の外径寸法計測や品質管理に対応出来る新世代型光学機器です。回転測定方式により、測定対象物の外形・真円度の絶対値だけでなく、角・六角・平型の異形状の外径測定を実現致します。



株式会社 ハシマ

HASHIMA CO., LTD.

Booth No.
J-03

〒500-8241 岐阜県岐阜市領下7-6
TEL. 058-245-4501 FAX. 058-247-3366
担当部署 東京ショールーム
URL <http://www.hashima.co.jp>
E-mail nasano@hashima.co.jp

エックス線異物検査装置 HNX-600W/600L

高精度なエックス線センサーを使用し、細かな異物まで撮影することができます。
HNX-600Wでは二方向照射(0°、25°)により、角度の付いた2枚の写真で靴や鞆など隠れた異物発見に効果的です。一度の作業で同時に照射しますので生産性にも優れています。
HNX-600LではL型センサーを使用し、600×300mmの撮影範囲が可能になりました。ダンボールやポストンバックなどの検査に最適です。



八光オートメーション株式会社

HAKKO AUTOMATION CO., LTD.

Booth No.
J-36

〒811-2304 福岡県糟屋郡粕屋町仲原2753-5
TEL. 092-611-5762 FAX. 092-510-5763
担当部署 事業企画室
URL <http://www.hacmat.co.jp/>
E-mail shiramizu@hacmat.co.jp

マイクロ波応用非破壊検査装置

マイクロ波は物質を透過する特性があり、その物質内部に異物、空洞、剥離等が存在すると反射、減衰が発生します。本装置は、この現象を利用し、物質内部の状態を非破壊にて検査します。測定対象は、樹脂、ゴム、セラミックス、木材、紙、食品等(金属は不可)です。過去の検出実績として、木材内部の節やコンクリート内部のクラック、ゴム製品内部の剥離などがあります。



株式会社 ビームセンス

BEAMSENSE CO., LTD.

Booth No.
J-04

〒564-0041 大阪府吹田市泉町2-19-16
TEL. 06-6384-9563 FAX. 06-6384-9563
担当部署 本社総務
URL <http://beamsense.co.jp>
E-mail smrqy953@yahoo.co.jp

マイクロフォーカスX線透視装置 FLEX-M863

展示するFLEX-M863は、卓上型でMサイズの検査が出来る装置として、国内外の多くのユーザー様に好評を頂いています。今回、当社特許のX線ステレオ撮影方式により、重なった部分までも観察できる3D表示を可能として、直感的に解り易い表示方法を提案・展示します。更に、JSTの委託研究により京都工芸繊維大学と共同開発した新しいX線CT撮影方法による、物質の内部の微小な吸収係数の差を3D画像を展示します。



株式会社 日立エンジニアリング・アンド・サービス HITACHI ENGINEERING & SERVICES CO., LTD.

Booth No.
J-50

〒101-0053 東京都千代田区神田美土代町7 住友不動産神田ビル
TEL. 03-5577-8100

担当部署 営業統括本部 情報・制御営業本部

URL <http://www.hitachi-hes.com/products/>

実験用X線照射装置 MBR-1503R

実験用X線照射装置 MBR-1503Rはマウス・培養細胞などへのX線照射実験を目的とした装置です。タイマー制御により最大24時間照射を可能とし、オプションの線量計を取り付けることによりX線の自動停止も可能です。特別な電源工事を必要とせず、オフィス用コンセントに接続するだけで容易にX線照射を行うことができます。



イメージ図

株式会社 日立エンジニアリング・アンド・サービス HITACHI ENGINEERING & SERVICES CO., LTD.

Booth No.
J-50

〒101-0053 東京都千代田区神田美土代町7 住友不動産神田ビル
TEL. 03-5577-8100

担当部署 営業統括本部 情報・制御営業本部

URL <http://www.hitachi-hes.com/products/>

フェイズドアレイ超音波探傷装置 ES3500

ES3500は、鉄鋼部材、焼結材、CFRPなどの素材、あるいはそれらの材料の溶接部などの内部や表面の欠陥を、超音波によって画像表示する検査装置です。

- 高減衰材には最大5波のバースト波で探傷することができます。
- 移送情報によるセクタ画像の合成処理ができます。
- スキャナと組み合わせた自動超音波探傷ができます。



株式会社 ヒューテック FUTEC INC.

Booth No.
J-56

〒761-0301 香川県高松市林町1217
TEL. 087-867-8691 FAX. 087-865-7250

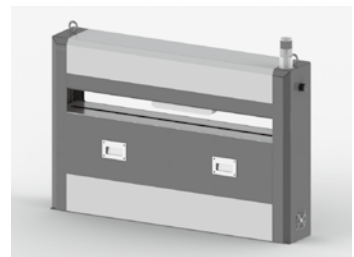
担当部署 厚さ計プロジェクトチーム

URL <http://www.futec.co.jp>

軟X線式厚さ計 AccureX3

250台の導入実績を持ち、インラインだけでなくオフラインでも、フィルム/シート/金属箔/不織布や各種塗工層の厚さ測定を行います。

- ①X線の特徴を生かし、高精度な厚さ測定を行います。(標準精度0.5%)
- ②届出のみで導入でき、管理区域、有資格者、健康診断が不要です。
- ③導入費用はもろろんのこと、メンテナンス費用でも低価格を実現しました。



株式会社 フィッシャー・インストルメンツ

FISCHER INSTRUMENTS K.K.

Booth No.

J-31

〒340-0012 埼玉県草加市神明1-9-16
TEL. 048-929-3455 FAX. 048-929-3451
担当部署 測定器営業部

URL <http://www.helmutfischer.jp>
E-mail fischer@fischer-japan.co.jp

デュアルスコープMPOR、フェライトスコープFHP30

超小型膜厚計デュアルスコープMPORは、塗装やメッキ厚みを測定する際、下地の金属を自動認識し、測定器が適切な測定方法（電磁・渦電流式）を選択します。スイッチ等による切替は、必要ありません。複雑な形状を測定出来るプローブタイプのデュアルスコープMPOR-FPもあります。また、上記原理を応用し、オーステナイト鋼及び二相ステンレスのフェライト含有量を測定する機種もあります。



富士フイルムビジネスサプライ株式会社

FUJIFILM BUSINESS SUPPLY CO., LTD.

Booth No.

J-15

〒104-0061 東京都中央区銀座2-2-2 ヒューリック西銀座ビル4F
TEL. 03-3564-2272 FAX. 03-3564-2855
担当部署 産業機材営業本部 NDT営業部
URL <http://fbs.fujifilm.co.jp/>

デジタルX線画像検査システム「FCR AC-7」

FCR AC-7は広いダイナミックレンジと富士フイルム独自の画像処理技術を活かし検査対象物の材質など特長に合わせた最適な読取りとデジタル画像処理を行うことで高画質、高精細を実現したX線画像検査システムです。航空機・自動車・発電設備などの部品の欠陥検査や、工場設備の保守点検など信頼性を必要とする様々な市場で広く利用されています。検査時間・コスト削減に貢献するFCRを弊社ブースでは是非ご体験下さい。



フリーアシステムズジャパン株式会社

FLIR SYSTEMS JAPAN K.K.

Booth No.

J-11

〒141-0021 東京都品川区上大崎2-13-17 目黒東急ビル5F
TEL. 03-6721-6648 FAX. 03-6721-7643
担当部署 マーケティング

URL <http://www.flir.com>
E-mail info@flir.jp

赤外線サーモグラフィ FLIRiシリーズ、Eシリーズ、Tシリーズ、SCシリーズその他

赤外線カメラのグローバルリーディングカンパニー フリーアシステムズより、幅広ラインナップの赤外線サーモグラフィによる「トータルソリューション」をご紹介します。検査ツールとして99,000円とお手頃なFLIRiシリーズから、研究・開発分野で活躍するハイエンドの赤外線カメラまで、その特長をあますことなくご紹介。最新の小型・軽量の赤外線カメラFLIR Aシリーズによる新しいライン検査についてもご提案させていただきます。



ペリージョンソラボラトリー アクレディテーション インク

PERRY JOHNSON LABORATORY ACCREDITATION, INC.

Booth No.
J-26

〒150-0012 東京都渋谷区広尾1-1-39 恵比寿プライムスクエアタワー9F
TEL. 03-5774-9690 FAX. 03-5774-9691
URL <http://www.pjla.jp/>
E-mail info@pjla.jp

ISO/IEC 17025 認定内容

ブースにてISO/IEC17025認定サービスの御紹介と資料の展示・配布のほか
技術委員会メンバーが認定に関する御相談を承っておりますので是非お立ち寄り下さい。

マース東研 X線検査株式会社

MARS TOHKEN X-RAY INSPECTION CO., LTD.

Booth No.
J-46

〒182-0025 東京都調布市多摩川2-27-7
TEL. 042-484-6155 FAX. 042-489-9241
担当部署 X線営業部
URL <http://www.mars-tohken-xi.co.jp/>

CT対応ナノフォーカスX線顕微装置 TUX-3200N

焦点寸法0.25 μ mの新型X線源TX-310を搭載し、微細で高精度な解析・検査を実現するナノフォーカスX線顕微装置です。低電圧でも高輝度で高分解な画像を取得できるので、炭素繊維や樹脂など軽元素の素材や材料でも、高コントラストで鮮明な画像を取得できます。焦点寸法も用途に合わせて5段階に切り替える事が出来、大型ターンテーブルステージ、スイング機構、オプションのCTによって、幅広い用途に使用できます。



ポニー工業株式会社

PONY INDUSTRY CO., LTD.

Booth No.
J-22

〒105-0011 東京都港区芝公園2-9-3 芝ロイヤールビル6階
TEL. 03-5472-1091 FAX. 03-5472-3026
担当部署 東京営業所
URL <http://www.ponyindustry.co.jp>
E-mail pony-east@ponyindustry.co.jp

ケアストリームヘルス社コンピューテッドラジオグラフィシステムHPX-1

様々な作業環境に対応し、非破壊検査用途の多様な要求に対応するために設計されたコンピューテッドラジオグラフィです。
薄暗い場所であればイメージングプレート (IP) のままでも撮影データを読み取れます。
読み取可能なIPサイズは幅70mm～35cm (14インチ)、長さ20cm (8インチ)～152cm (60インチ)で14インチ幅迄の複数IPが同時に読み取れます。
読み取りピッチは最小25 μ mで高画質が取得できます。



ポニー工業株式会社

PONY INDUSTRY CO., LTD.

Booth No.
J-22

〒105-0011 東京都港区芝公園2-9-3 芝ロイヤールビル6階

TEL. 03-5472-1091 FAX. 03-5472-3026

担当部署 東京営業所

URL <http://www.ponyindustry.co.jp>

E-mail pony-east@ponyindustry.co.jp

Sonatest社フェイスドアレイ超音波探傷器 VEO

フェイスドアレイ超音波探傷器 veo は超音波を送受信するための振動素子を多数持つ探触子をソフトウェア制御することにより、可変の屈折角ビーム(超音波)での探傷ができますので、どのような位置の傷に対しても優れた検出能力を発揮し、分かりやすい画面で表示します。

また、オプションのタイヤ探触子との組み合わせによりタンク底板、配管等において広範囲をリアルタイムC-スコープにて評価することができます。



ポニー工業株式会社

PONY INDUSTRY CO., LTD.

Booth No.
J-22

〒105-0011 東京都港区芝公園2-9-3 芝ロイヤールビル6階

TEL. 03-5472-1091 FAX. 03-5472-3026

担当部署 東京営業所

URL <http://www.ponyindustry.co.jp>

E-mail pony-east@ponyindustry.co.jp

コレンタ社工業用X線フィルム自動現像機 INDX43i

全自動コントロールされた小型省スペースの自動現像機です。

環境に配慮した設計のもとに使用水量の低減化と省電力化が図られています。

コレンタ社の自動現像機は世界中で様々なフィルムの現像に使用されており、ラインナップも豊富です。



ポニー工業株式会社

PONY INDUSTRY CO., LTD.

Booth No.
J-22

〒105-0011 東京都港区芝公園2-9-3 芝ロイヤールビル6階

TEL. 03-5472-1091 FAX. 03-5472-3026

担当部署 東京営業所

URL <http://www.ponyindustry.co.jp>

E-mail pony-east@ponyindustry.co.jp

MAGNAFULX社LED式ブラックライト EV5000

光源としてLEDを採用し、50,000時間の長寿命を実現しました。紫外線波長は365~370nm、紫外線放射照度は38cmの距離で5,000 μ W/cm²を担保しており、JISの規定を満足しております。さらに、LEDは発熱が少ないので、使用中に熱くなることもございません。

また、弊社では蛍光磁粉探傷剤や蛍光浸透探傷剤も取り扱いしております。



マークテック株式会社

MARKTEC CORPORATION

Booth No.

J-17

〒143-0015 東京都大田区大森西4-17-35
TEL. 03-3765-1712 FAX. 03-3768-3958
担当部署 営業部
URL <http://www.marktec.co.jp/>

定置型高強度ブラックライト スーパーライト E-150

本製品は、可視光ハレーションを99%カットする目に優しい定置型高強度ブラックライトで、暗幕無し検査室を実現します。

主な特徴は、

- 1) 100~200ルクスの明るい環境でも蛍光探傷が可能です。
- 2) フィルター面下800mmにおける紫外線強度9000 $\mu\text{w}/\text{cm}^2$ (参考値)です。



マークテック株式会社

MARKTEC CORPORATION

Booth No.

J-17

〒143-0015 東京都大田区大森西4-17-35
TEL. 03-3765-1712 FAX. 03-3768-3958
担当部署 営業部
URL <http://www.marktec.co.jp/>

磁粉液評価装置 MPEU-1

本装置は、磁粉液の健全性を維持・管理するために、世界で初めて3つの不可能を可能にしました。

主な特徴は、

- 1) 健全性評価：磁粉濃度だけでなく、スケール混入を考慮した総合評価
- 2) 連続監視：磁粉液そのものを連続的に監視し、検出能力の安定性を測定
- 3) ヒューマンエラー防止：スポット測定作業をなくすことで、測定ミスの防止及び工数低減が可能



マークテック株式会社

MARKTEC CORPORATION

Booth No.

J-17

〒143-0015 東京都大田区大森西4-17-35
TEL. 03-3765-1712 FAX. 03-3768-3958
担当部署 営業部
URL <http://www.marktec.co.jp/>

安全増し探傷剤

本製品は、より安全性の高い探傷剤が求られている事を認識し開発された、引火リスクの低い安全増し探傷剤です。

主な特徴は、

- 1) 安全増：引火リスクが約30%軽減され安全性が向上
- 2) 高感度：JIS規格の高感度レベルに適合
- 3) 貯蔵性：貯蔵量は第1石油類の5倍



マークテック株式会社

MARKTEC CORPORATION

Booth No.

J-17

〒143-0015 東京都大田区大森西4-17-35
TEL. 03-3765-1712 FAX. 03-3768-3958
担当部署 営業部
URL <http://www.marktec.co.jp/>

携帯型ブラックライト スーパーライト D-10L

本製品は、紫外線ランプにLEDを採用した汎用型LEDブラックライトで、灯具本体は小型軽量の500g、瞬時点灯可能で高い機動性を実現します。

主な特徴は、

- 1) 機動力：灯具は小型軽量・瞬時点灯可能
- 2) 高寿命：ランプ寿命は従来品の約20倍。
- 3) 高性能：小型にして軽量でありながら4500 μ w/cm²



株式会社 ユニハイトシステム

UNI-HITE SYSTEM CORP.

Booth No.

J-48

〒242-0001 神奈川県大和市下鶴間505-1
TEL. 046-272-0111 FAX. 046-272-2331
担当部署 技術営業部
URL <http://www.unihite-system.co.jp>
E-mail contact@unihite-system.co.jp

3次元マイクロフォーカスX線CT装置 XVA-160 α

0.25 μ mの最小焦点寸法を持つ3次元マイクロフォーカスX線CT装置XVA-160 α は、より大きな観察ダイナミックレンジを装い、従来のX線装置では、解析が困難であった領域への完全非破壊解析へ大きく貢献することが可能となりました。半導体の構造解析から基板実装の不具合や経時変化等幅広い応用範囲において期待されております。コストパフォーマンスに優れたXVA-160Nや高出力タイプも用意しております。



株式会社 エックスライン

X-LINE CORPORATION

Booth No.

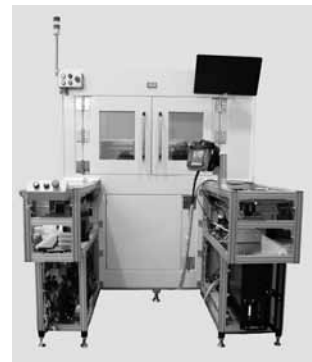
J-48

〒611-0041 京都府宇治市槇島町一ノ坪151
TEL. 0774-28-4123 FAX. 0774-21-8800
担当部署 営業
URL <http://www.x-line.co.jp>
E-mail info@x-line.co.jp

X線自動検査装置 HSシリーズ

IGBT 多層ボイドX線自動検査装置
多ピンワイヤX線自動検査装置

車載パワーモジュールにおける多層はんだのボイドを一括検査や各層毎のボイド率管理が可能。300ピン以上のボンディングワイヤを自動認識し湾曲・断線検査等を行う。マガジン・パーツフィーダ等あらゆる供給形態に対応し、インライン・オフライン検査、自動・目視検査など、独自の検査技術と画像処理技術により、様々なニーズに柔軟に対応。



株式会社 リガク

RIGAKU CORPORATION

Booth No.
J-51

〒196-8666 東京都昭島市松原町3-9-12
TEL. 042-545-8167 FAX. 042-545-3226
担当部署 NDTイメージング事業部
URL <http://www.rigaku-ndt.com>
E-mail ndt-ks@rigaku.co.jp

工業用ポータブルX線装置 Radioflex / CR-1012

工業用ポータブルX線装置ラジオフレックスとモバイル型イメージングプレートスキャナーを利用することで、工場設備のメンテナンス検査など屋外でのX線検査に加え、品質管理のためのX線検査もより簡単に行うことができます。また、従来、フィルムで行われていた検査をデジタル化することが可能で、煩雑な現像作業や廃液処理も不要なため、オペレータと環境の負荷を大幅に軽減するだけでなく、高精細画像を得ることが出来ます。



株式会社 リガク

RIGAKU CORPORATION

Booth No.
J-51

〒196-8666 東京都昭島市松原町3-9-12
TEL. 042-545-8167 FAX. 042-545-3226
担当部署 NDTイメージング事業部
URL <http://www.rigaku-ndt.com>
E-mail ndt-ks@rigaku.co.jp

高精細X線検査システム CHI-DR

新開発の直接変換型フラットパネルディテクターを搭載し、シャープで高精細なX線画像による観察を実現しました。これまで判別が難しいコントラストの低い小さなボイドや傷を観察することが可能です。また、8×10インチの検出面積により、数mmレベルの微小部品だけでなく、大型部品を高解像度のまま広領域観察することも可能になりました。プラスチック・複合材・セラミックス・軽金属等の高機能部品などの欠陥検査に最適です。



ミストラス グループ Inc.

MISTRAS GROUP INC.

Booth No.
J-24

〒150-0011 東京都渋谷区東2-17-10 岡本LKビル8F
TEL. 03-3498-3570 FAX. 03-3498-8450
担当部署 日本フィジカルアコースティクス(株)
URL <http://www.pacjapan.com>
E-mail yamamoto@pacjapan.com

ポータブル超音波探傷器 ポケットUT: Portable Ultrasonic C-Scan Imaging System

ミストラスグループINC. は全世界にアセット保全に関する解決法を提供する唯一のプロバイダーです。検査装置製造、構造物健全性評価や検査サービス業務の融合から、独自に開発したデータベース、ソフトウェアの統合により最適な技術を提供しています。今回は、ポータブル超音波探傷器(ポケットUT)を展覧します。コンパクトで最大4時間のバッテリー動作可能で、Aスキャン、Bスキャン、Cスキャンに対応する製品です。



株式会社 レックス

REX CO., LTD.

Booth No.
J-53

〒662-0934 兵庫県西宮市西宮浜3-29
TEL. 0798-38-6363 FAX. 0798-38-6300
担当部署 IT統括営業本部
URL <http://www.rex-rental.jp/>
E-mail info@rex-inc.co.jp

蛍光X線分析計 DELTAPREMIUM・ フェイズドアレイ探傷器 EPOCH 1000i

計測機器レンタルの(株)レックスでは、レンタルのみならず計測全般のソリューションを提供させていただいております。特に非破壊検査器は、蛍光X組分析装置やフェイズドアレイ探傷器など、最新の機種を多数展示致します。実機に触れながらご検討いただくことができ、高価な機器の試用や最短5日間からの短期でのご利用など、レンタルだからこそできるメリットの提案もさせていただきます。是非お立ち寄り下さいませ。



株式会社 レックス

REX CO., LTD.

Booth No.
J-53

〒662-0934 兵庫県西宮市西宮浜3-29
TEL. 0798-38-6363 FAX. 0798-38-6300
担当部署 IT統括営業本部
URL <http://www.rex-rental.jp/>
E-mail info@rex-inc.co.jp

ストラクチャスキャン SIR-3000/EZ、 高精細・高画質赤外線サーモグラフィ装置 H2640

計測機器レンタルの(株)レックスでは、レンタルのみならず計測全般のソリューションを提供させていただいております。ストラクチャスキャン・フェロスキャンなどの鉄筋探査機や、H2640を始めとした高精度のサーモグラフィを多数ご用意してお待ちしております。経験豊富なスタッフが、実際に機器のデモンストレーションも行います。他にも放射線測定器や太陽光発電関連機器等幅広く展示致しますので是非お立ち寄り下さい。



菱電湘南エレクトロニクス株式会社

RYODEN SHONAN ELECTRONICS CORPORATION

Booth No.
J-30

〒247-0065 神奈川県鎌倉市上町屋214
TEL. 0467-45-3411 FAX. 0467-44-7517
担当部署 検査計測営業部
URL <http://www.rsec.co.jp>
E-mail info@rsec.co.jp

デジタル超音波探傷器 UI-27及びアプリケーション

デジタル超音波探傷器 UI-27 と多彩なアプリケーションをご紹介します。出展製品は① UI-27 TOFD機能、② UI-27 軸力計機能、③ UI-27 2チャンネル機能を予定しています。その他無線 LAN によるデータ通信機能、Bluetooth による無線操作機能等実演予定です。菱電湘南エレクトロニクスからの新提案を是非ご覧ください。



次回予告

JIMA 2014 | 第7回 **総合検査機器展**
Japan Inspection Instruments Manufacturers' Show

2014年 秋予定
東京ビッグサイト
www.jima-show.jp

〈主催者〉



(一社)日本検査機器工業会

〒115-0051 東京都北区浮間5-6-20
TEL. 03-3288-5080 FAX. 03-3288-5081
URL. <http://www.jima.jp>

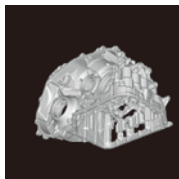
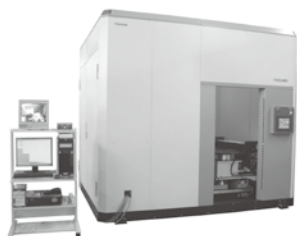
〈展示会事務局〉

フジサンケイ ビジネスアイ 営業・事業本部

〒100-8125 東京都千代田区大手町1-7-2
TEL. 03-3273-6180 FAX. 03-3241-4999
URL. <http://www.sankeibiz.jp> E-mail. info@jima-show.jp

東芝 X線検査装置

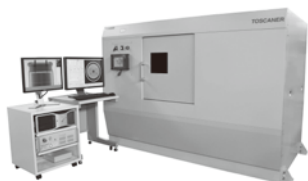
幅広い分野のニーズに対し、X線と光センシング技術をコアに東芝グループの先端技術、販売・サービスネットワークを駆使した各種非破壊装置、及び新たなもの創りの革新をもたらすデジタルエンジニアリングを提供し、社会に貢献します。



産業用 twinCT

TOSCANER-24500twin

- ・画期的な450kV高エネルギーマルチスライスCT
- ・コンパクトタイプからハイエンドまでラインナップ
- ・1回の撮影で最大3断面を撮影することで高画質を保ってスキャン速度を2倍、3倍に高速化



マイクロCT

TOSCANER-30000µhd

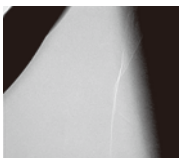
- ・ミクロンの分解能と簡単操作を実現
- ・高分解能X線イメージインテンシファイヤと140万画素検出器により5µm分解能達成
- ・全自動較正ソフトとオートセンタリングソフトで簡単操作



高拡大X線透視検査装置

TOSMICRON-SHn6160IN

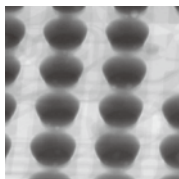
- ・160kV、1µm焦点、X線幾何倍率最大1200倍
- ・ラミ/CT搭載可能
- ・透視ポイントを自動追従: SYNCRO-TRACKING
- ・優れた操作性と多彩の画像処理機能



X線検査装置

X's-PRO MR300

- ・オールインワンの汎用性に優れた透視装置
- ・アルミダイカスト、機構部品、電気部品、樹脂成型品に適す
- ・直径300mm、高さ600mm、20kgまで搭載可能
- ・5軸ステージ



小型X線検査装置

TOSMICRON-CH4090FD

- ・現場で使いやすさを追求した実装基板モデル
- ・マイクロフォーカスX線装置と歪のない鮮明な画像が得られるFPDを搭載
- ・傾斜機構により斜め方向から観察が可能
- ・BGAポイント計測ソフトを標準搭載
- ・PC画面上ですべて操作可能な快適なユーザーインターフェース

非破壊検査のトータル サプライヤー

InnerSpec社製 電磁超音波

ポータブルPowerBox H

探傷能力を備えた
EMAT登場!!

接触媒質不要
システムに最適
コーティング上から可能

- Tailored Blank 0.6mm+1.6mm突き合わせ溶接部、薄板コイル探傷にて0.3φの検出能力有り!
- スキャン速度MAX 1m/秒 インラインに適用可!
- 接触媒質なし・検査物中で超音波を発生!
- 縦波、横波、ガイドウェーブ、SH、SV、Lamb波



- システム用からポータブルまで!
- 各種モードに適した豊富なフィルムコイル脱着式のプローブを用意!
- 高温MAX650℃まで対応!
- 電磁石、永久磁石選択可能!



KARL DEUTSCH

超音波厚さ・音速計
エコーメーター1075

- 1台で、厚さ測定と音速測定が可能



KARL DEUTSCH

超音波探傷器 エコグラフ1090

- フラットコンパクト・堅牢・デジタル・カラー表示



USB接続

ScanMaster

超音波モジュール UT-メイト

- ノートパソコンがUSB接続で高性能超音波探傷器に
- スポット溶接用SWもあります。



Uson

渦流探傷装置 Insite

- 割れ、欠陥、硬度検査、材質判別を高速検査!



Sonatest

フェイズドアレイ探傷器 VEO

- 16/64 CH
- Harfang X-32の後継機



ZETEC

高性能ハンドヘルド渦流探傷装置
MIZ-21B・MIZ-21SR

- フルデジタル2周波渦流探傷器



ACS

トモグラフィ アレイ超音波探傷器
IntroVisor A1550

- マルチソフト処理
- 傷形状を正確・忠実に表示



ACS

インバクト超音波探傷器
A1220 モノリス

- スプリング付インバクト針を採用
- コンクリート1mをドライブ 探傷可能



ACS

インバクトドライカップリング
トモグラフィ横波超音波コンクリート探傷装置
A1040 MIRA

- スプリング付きインバクト針4個×12CH



ACS

EMAT 電磁超音波厚さ計 A1270

- コーティング上からの母材厚さ測定可能
- 学振試験片 VS (距離50mm、φ2平底穴) がSN比6dB以上で検出可能



KARL DEUTSCH

亀裂深度計 RMG 4015

- スプリング付4探針プローブ
- 測定範囲: 0~99.9mm



LABINO

高輝度スポットUV LAMP 3818

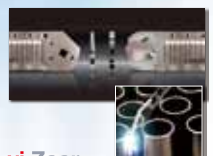
- 日中でも使用できる高照度ブラックライト!



vi Zaar

Revolver 80

- 電動回転式デュアル/2カメラ搭載
- バイブ内挿用光学検査システム
- 内径: 80mm~1000mm



vi Zaar

ベローズ式ビデオプローブ
DE 2.4/4.0

- 熱交換器チューブの外表面検査
- 厚さ: 2.4mm / 4.0mm

いろいろな検査手法で
多彩なニーズに対応します。

UT 超音波

MT 磁気

PT 浸透

ET 渦流

RFT リモート
フェルト

RT X線

MFL 漏洩磁束

VT 光学



品質管理のトータル サプライヤー

日本マテック株式会社
NIHON MATECH CORPORATION

東京本社 〒160-0011 東京都新宿区若葉1-21-17
TEL 03-3221-7531 FAX 03-3221-7240
大阪本社 〒676-0814 兵庫県高砂市春日野町4番35号 グランメル435 F1
TEL 079-447-1561 FAX 079-447-1556

http://www.matech.co.jp

2012 JMA 総合検査機器展
Japan Inspecting Instruments Manufacturers Show
10月10日(水)~12日(金)
東京ビッグサイト 西3・4ホール
ブースNo. J-23